

**Informacja dla ośrodków egzaminacyjnych przeprowadzających w sesji 2026
LATO egzamin w części praktycznej z wykorzystaniem oprogramowania Adobe
w kwalifikacji INF.03**

SESJA 2026 LATO

Przed rozpoczęciem egzaminu, jeżeli licencja Adobe tego wymaga, należy umożliwić na chwilę dostęp do Internetu na komputerze zdającego poprzez podpięcie patchcorda. W tym czasie należy uruchomić np. Adobe Photoshop i pozostawić aplikację otwartą. Licencja powinna zostać potwierdzona. Następnie odłączyć dostęp do Internetu. **Ikona połączenia sieciowego ma wskazywać w trakcie egzaminu na brak podłączenia do sieci.**

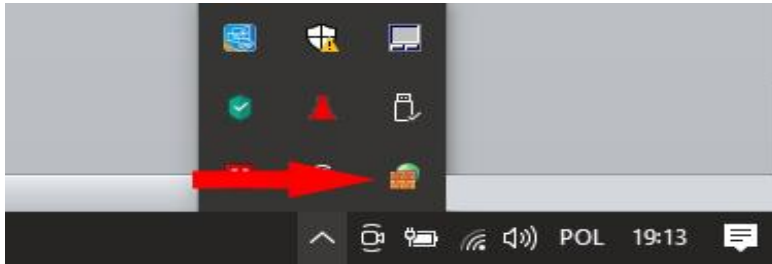
Powyższą operację wykonuje operator pracowni informatycznej.

Jeżeli w trakcie egzaminu wystąpi konieczność podłączenia Internetu, to tę operację ponownie wykonuje operator pracowni informatycznej.

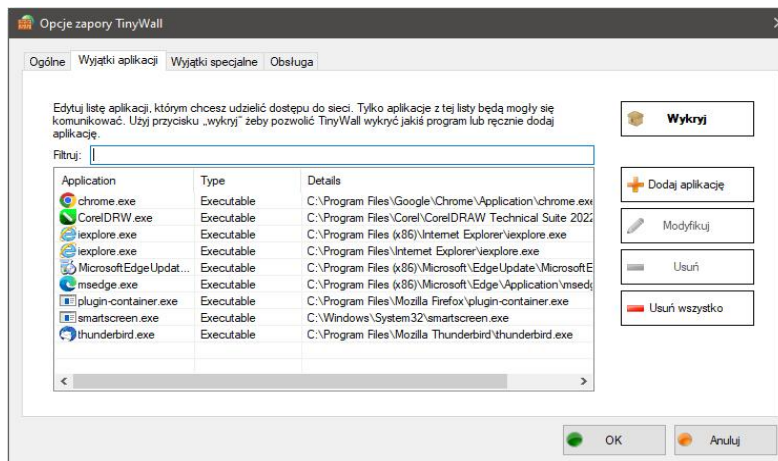
Powyższe działanie należy odnotować w protokole (dot. przypadku podłączania Internetu w trakcie egzaminu). Istotne, aby dostęp do Internetu był możliwie najkrótszy, wystarczający jedynie do „odświeżenia” licencji.

1. Instrukcja nr 3 (dotyczy bezpłatnej Zapory TinyWall, którą można pobrać ze strony producenta: <https://tinywall.pados.hu/>)

- 1.1. Po instalacji programu należy wybrać lewym przyciskiem myszy na pasku zadań ikonę programu.

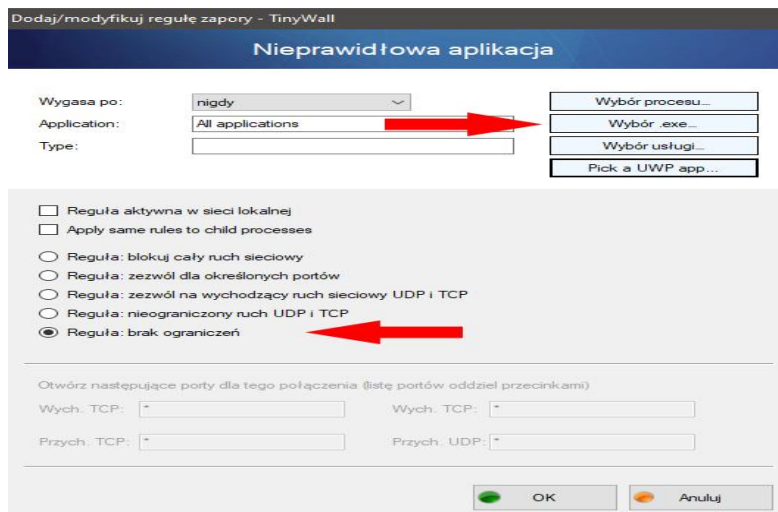


- 1.2. Wybrać polecenie „Opcje” i przejść do zakładki „Wyjątki aplikacji”.



- 1.3. Wybrać polecenie „Usuń wszystko”.

- 1.4. Zaznaczyć opcję „Dodaj aplikację” i wybrać używane aplikacje pakietu Adobe.



- 1.5. Po dodaniu wszystkich aplikacji w zakładce „Obsługa” można eksportować ustawienia zapory do pliku, a następnie zaimportować je w tej samej zakładce na pozostałych stanowiskach komputerowych.

2. Link do spisu domen i adresów URL powiązanych z działaniem aplikacji i usług Adobe: <https://helpx.adobe.com/pl/enterprise/kb/network-endpoints.html>