

**Informacja dla szkół organizujących egzamin z części praktycznej
z użyciem programu **Symfonia Finanse i Księgowość****

Program Symfonia Finanse i Księgowość wymaga połączenia z Internetem w dwóch momentach: uruchomienia programu i tworzenia bazy danych podmiotu.

Aby przygotować stanowiska egzaminacyjne zgodnie z wymaganiami (bez dostępu do Internetu) należy zastosować:

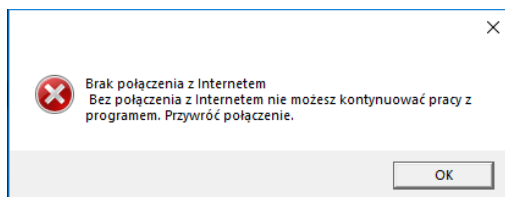
- wskazania dla opiekuna pracowni do przygotowania stanowisk egzaminacyjnych,
- instrukcję dla zdającego do przekazania przez zespół nadzorujący (instrukcja powinna zostać wydrukowana i umieszczona na stanowisku egzaminacyjnym dla każdego zdającego, a przewodniczący zespołu nadzorującego powinien poinformować zdających o konieczności jej zastosowania).

Zaleca się wykonanie czynności zapisanych we wskazaniach i instrukcji w toku kształcenia, tak aby przećwiczyć przygotowanie stanowisk egzaminacyjnych i wykluczyć ewentualne problemy.

Wskazania dla opiekuna pracowni do przygotowania stanowisk egzaminacyjnych

Procedura przygotowania stanowisk egzaminacyjnych zgodnie z wymaganiami (bez dostępu do Internetu) dla wersji programu **Symfonia Finanse i Księgowość 2025.1**
Dla kolejnych wersji tego programu należy aktualizować zapisy z pkt. I.

I. Po wyłączeniu Internetu w programie wyświetla się komunikat o braku połączenia z Internetem.

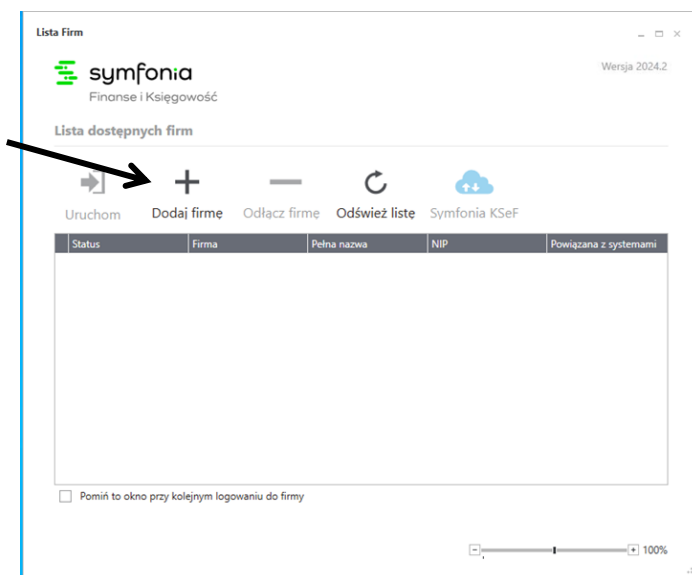


Komunikat jest związany z brakiem dostępu do Serwera Synchronizacji Czasu GUS.

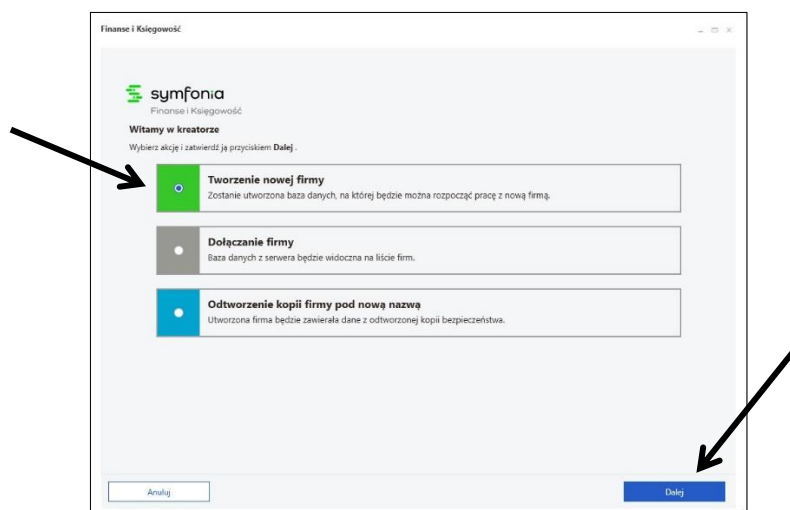
Aby umożliwić zdającym pracę z programem bez dostępu do Internetu należy utworzyć bazę danych podmiotu z dostępem do Internetu i wykonać kolejne czynności.

II. Uruchom program przy dostępie do Internetu i utwórz nową bazę danych firmy o nazwie **TEST**

Wybierz polecenie *Dodaj firmę*



Zaznacz *Tworzenie nowej firmy* i przejdź *Dalej*



Wybierz serwer, wpisz nazwę bazy danych **TEST** i przejdź *Dalej*

Finanse i Księgowość

Nowa firma

1 Baza danych

2 Firma

3 Rejestracja licencji

4 Podsumowanie wyników

Tworzenie bazy danych na serwerze MS SQL

Wybierz serwer, na którym ma zostać założona baza danych.

Podaj nazwę tworzonej bazy danych.

Baza danych: TEST

☐ Ustawienia dodatkowe

Anuluj Dalej

– Wpisz:

- nazwę pełną i skróconą zakładanej firmy: **TEST**

- numer NIP: **111111111**

– Przejdź *Dalej*

Finanse i Księgowość

Nowa firma

1 Baza danych

2 Firma

3 Rejestracja licencji

4 Podsumowanie wyników

Dane i ustawienia firmy

Podaj podstawowe dane firmy. Pozostałe dane i ustawienia będzie można wprowadzić w utworzonej firmie.

Nazwa pełna: TEST

Nazwa skrócona: TEST

NIP: 111111111

☐ Dla firmy zostanie założony użytkownik administracyjny o loginie "Admin"

Anuluj Wstecz Dalej

Wybierz polecenie **Założ firmę**

Finanse i Księgowość

Nowa firma

1 Baza danych

2 Firma

3 Rejestracja licencji

4 Podsumowanie wyników

☐ Chcę zarejestrować firmę

Dane firmy

Nazwa firmy: TEST

NIP: 111111111

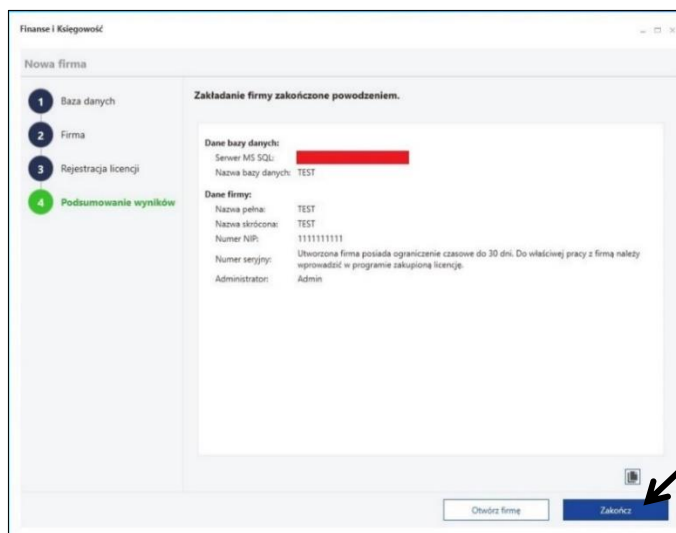
Licencja

Numer seryjny do wykorzystania w danej bazie:

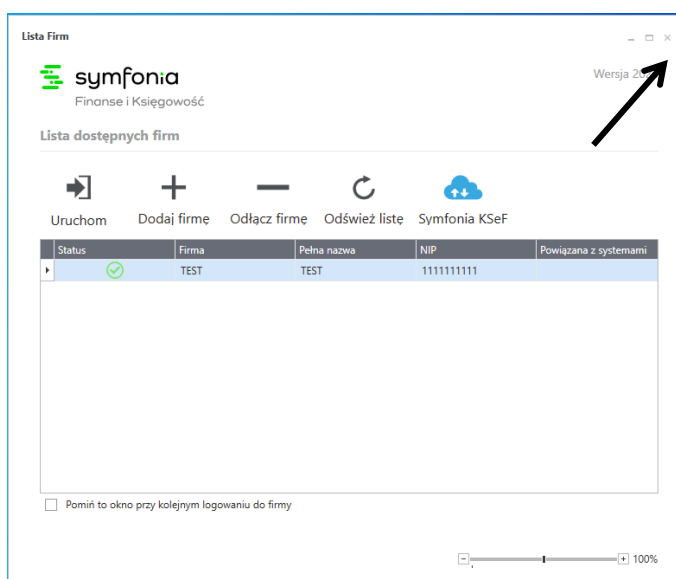
Numer klienta:

Anuluj Wstecz Założ firmę

Wybierz polecenie *Zakończ*

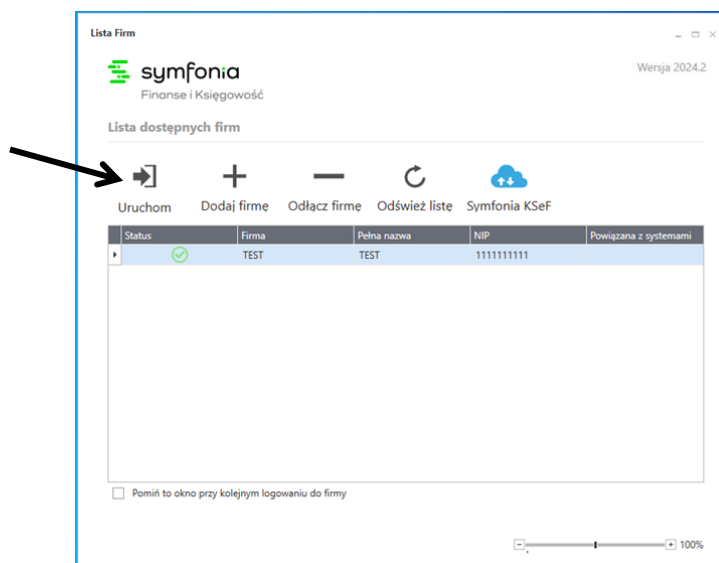


Zamknij program



III. Aby sprawdzić poprawność działania bazy danych wykonaj następujące czynności:

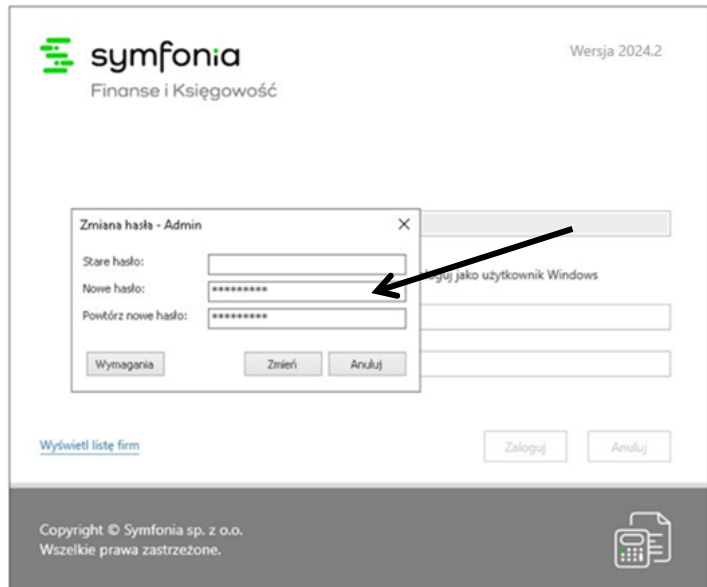
- odłącz Internet
- uruchom program Symfonia Finance i Księgowość
- uruchom bazę danych firmy **TEST**



Przy pierwszym logowaniu
program wymaga zmiany hasła

- Nie wpisuj starego hasła, ponieważ nie zostało ono ustalone
- Wprowadź nowe hasło i powtórz je.

Uwaga: *Hasło do bazy danych firmy TEST, które zostanie ustalone należy przekazać zdającym. Będzie ono również potrzebne do usunięcia bazy danych podmiotu po egzaminie.*



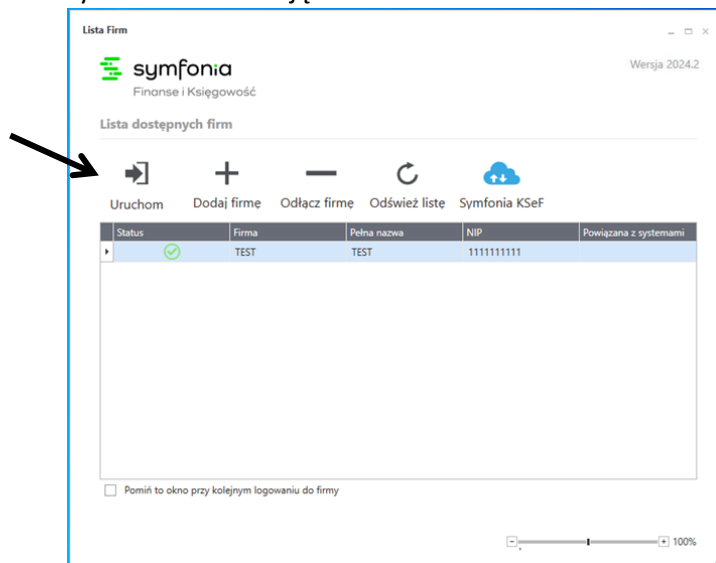
Po zmianie hasła należy zalogować się do bazy danych podmiotu **TEST** bez dostępu do Internetu i sprawdzić czy program się otwiera. Następnie zamknąć program.

Uwaga:

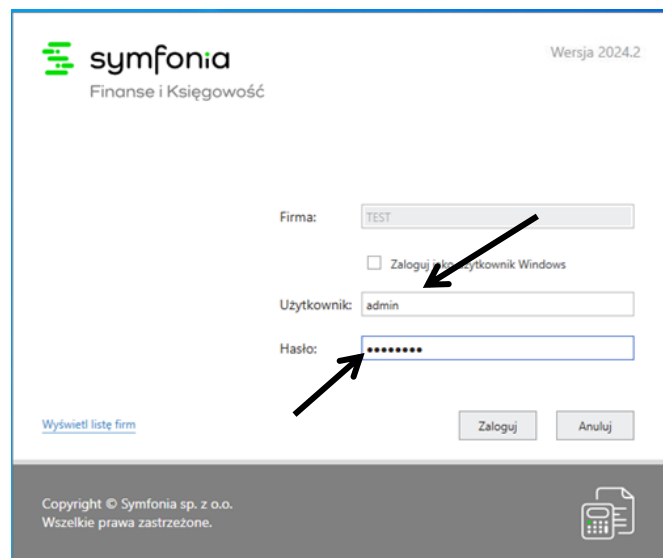
W przypadku dalszych problemów (po wykonaniu proponowanych czynności) z zapewnieniem, w programie Symfonia Finance i Księgowość, pracy zdającym bez dostępu do Internetu należy skontaktować się z producentem oprogramowania.

Instrukcja dla zdającego do przekazania przez zespół nadzorujący

1. Uruchom program Symfonia Finanse i Księgowość
2. Wybierz bazę danych firmy **TEST** i uruchom ją



3. Zaloguj się do bazy danych firmy **TEST** używając hasła wskazanego przez przewodniczącego zespołu nadzorującego (*Uwaga: hasło nadaje opiekun pracowni podczas przygotowania stanowisk egzaminacyjnych*)



4. Zgodnie z treścią zadania w arkuszu egzaminacyjnym uzupełnij dodatkowe informacje dotyczące działalności firmy. Zapisz wprowadzone dane.

5. Edytuj dane firmy – Ustawienia – Dane firmy

Usuń nazwę firmy: **TEST**, skróconą nazwę firmy: **TEST** i NIP: **111111111**

6. Wprowadź dane podmiotu zgodnie z treścią zadania w arkuszu egzaminacyjnym i zapisz zmiany.