

**Informacja dla szkół organizujących egzamin z części praktycznej w kwalifikacjach
A.35, A.65, AU.35, AU.65, EKA.05 z użyciem programu Symfonia ERP Kadry i Płace**

Program Symfonia ERP Kadry i Płace wymaga połączenia z Internetem w dwóch momentach: uruchomienia programu i tworzenia bazy danych podmiotu.

Aby przygotować stanowiska egzaminacyjne zgodnie z wymaganiami (bez dostępu do Internetu) należy zastosować:

- wskazania dla opiekuna pracowni do przygotowania stanowisk egzaminacyjnych,
- instrukcję dla zdającego do przekazania przez zespół nadzorujący (instrukcja powinna zostać wydrukowana i umieszczona na stanowisku egzaminacyjnym dla każdego zdającego, a przewodniczący zespołu nadzorującego powinien poinformować zdających o konieczności jej zastosowania).

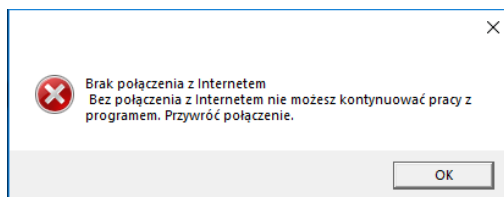
Zaleca się wykonanie czynności zapisanych we wskazaniach i instrukcji w toku kształcenia, tak aby przećwiczyć przygotowanie stanowisk egzaminacyjnych i wykluczyć ewentualne problemy.

Wskazania dla opiekuna pracowni do przygotowania stanowisk egzaminacyjnych

Procedura przygotowania stanowisk egzaminacyjnych zgodnie z wymaganiami (bez dostępu do Internetu) dla wersji programu Symfonia ERP Kadry i Płace **2022.2 (22.20.101.0)**

Dla kolejnych wersji tego programu należy aktualizować zapisy z pkt. I.

I. Po wyłączeniu Internetu w programie wyświetla się komunikat o braku połączenia z Internetem.



Komunikat jest związany z brakiem dostępu do Serwera Synchronizacji Czasu GUS.

Aby umożliwić zdającym pracę z programem bez dostępu do Internetu należy dokonać edycji pliku konfiguracyjnego **Sagekip.exe.config** znajdującego się w katalogu instalacyjnym programu Symfonia ERP Kadry i Płace (domyślna lokalizacja C:\Program Files (x86)\Sage\KiP\22.2).

Instrukcja:

1. Otwórz plik **Sagekip.exe.config** przy pomocy aplikacji Notatnik
2. Zaznacz całą jego zawartość (np. CTRL+A) i usuń
3. Wklej zawartość zamieszczoną poniżej w ramce lub z załączonego pliku **sage_kod**
4. Zapisz plik

```
<?xml version="1.0"?>
<configuration>

  <configSections>
    <sectionGroup name="Symfonia.Common.Settings">
      <section name="FConfig"
        type="Symfonia.Common.Defs.FConfigSectionHandler, Symfonia.Common.Defs, Version=22.20.101.0,
        Culture=neutral, PublicKeyToken=94f0c0fc2739de1f"/>
    </sectionGroup>
  </configSections>

  <Symfonia.Common.Settings>
    <FConfig>
      <WorkstationClientDependent>
        <entity name="ForceLocalMachineTime" type="System.Boolean"
          value="true" force="true"/>
      </WorkstationClientDependent>
    </FConfig>
  </Symfonia.Common.Settings>

  <runtime>
    <assemblyBinding xmlns="urn:schemas-microsoft-com:asm.v1">

      <probing privatePath="References"/>

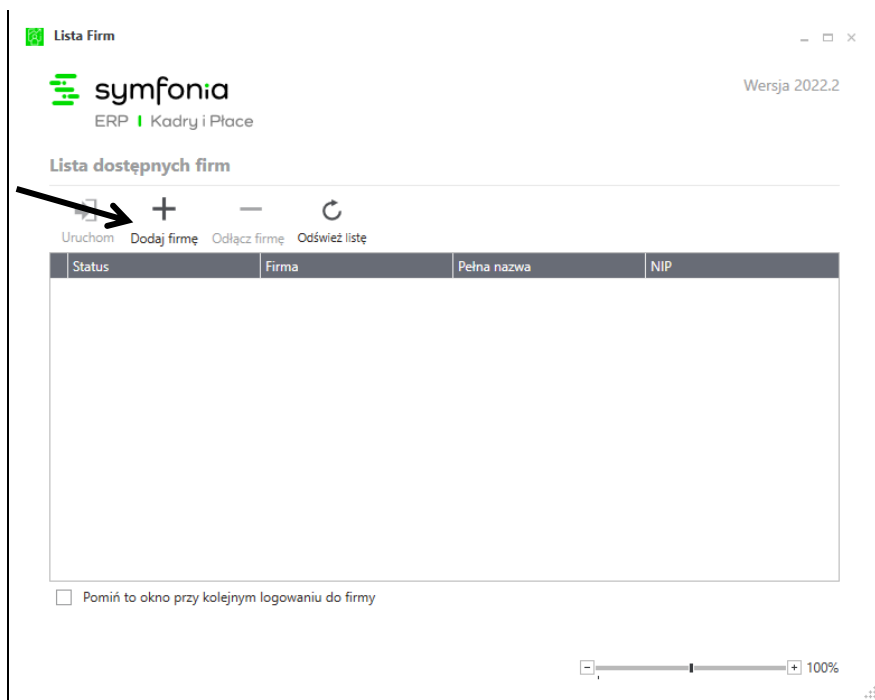
      <dependentAssembly>
        <assemblyIdentity name="Microsoft.Practices.ServiceLocation" publicKeyToken="31bf3856ad364e35"
          culture="neutral" />
        <bindingRedirect oldVersion="0.0.0.0-1.3.0.0" newVersion="1.3.0.0" />
      </dependentAssembly>

    </assemblyBinding>
  </runtime>
</configuration>
```

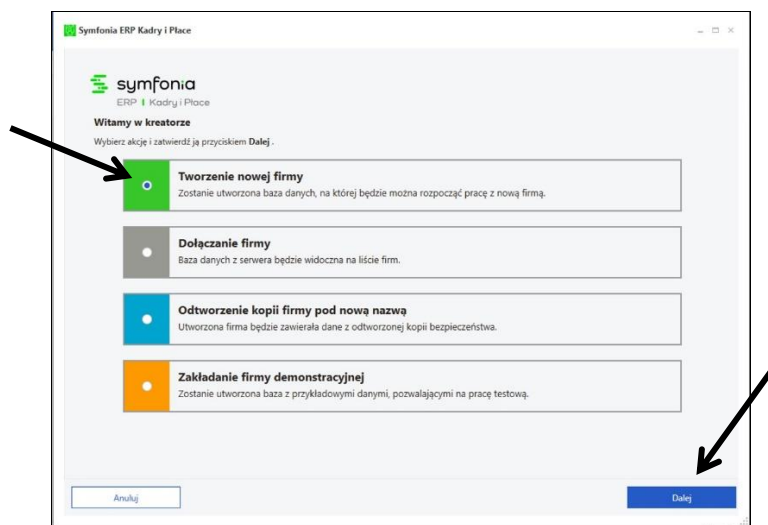
Uwaga: Po wykonaniu czynności wymienionych w instrukcji program powinien uruchomić się bez dostępu do Internetu. Aby utworzyć bazę danych podmiotu należy zapewnić dostęp do Internetu i wykonać kolejne czynności.

II. Uruchom program przy dostępie do Internetu i utwórz nową bazę danych firmy o nazwie **TEST**

Wybierz polecenie *Dodaj firmę*



Zaznacz *Tworzenie nowej firmy* i przejdź *Dalej*

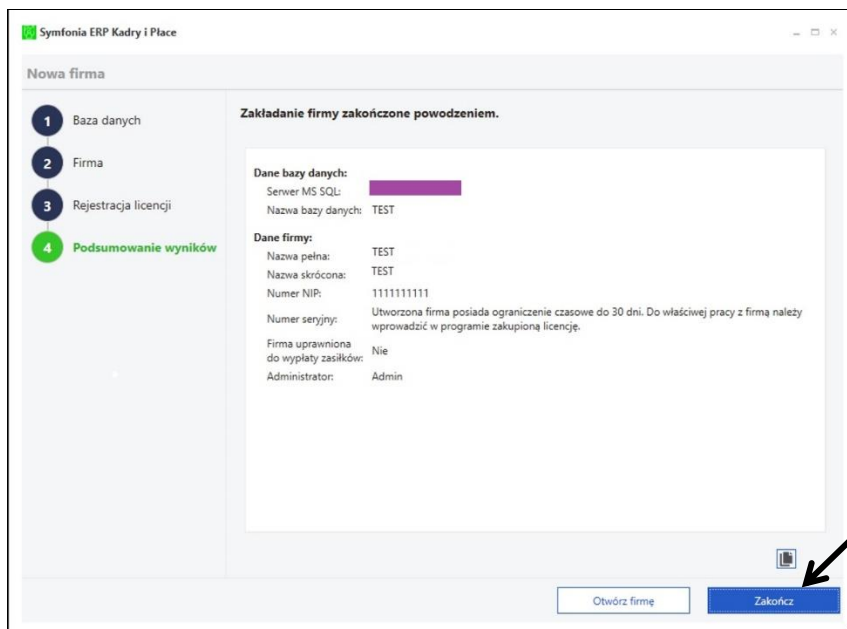


Wybierz serwer, wpisz nazwę bazy danych **TEST** i przejdź *Dalej*

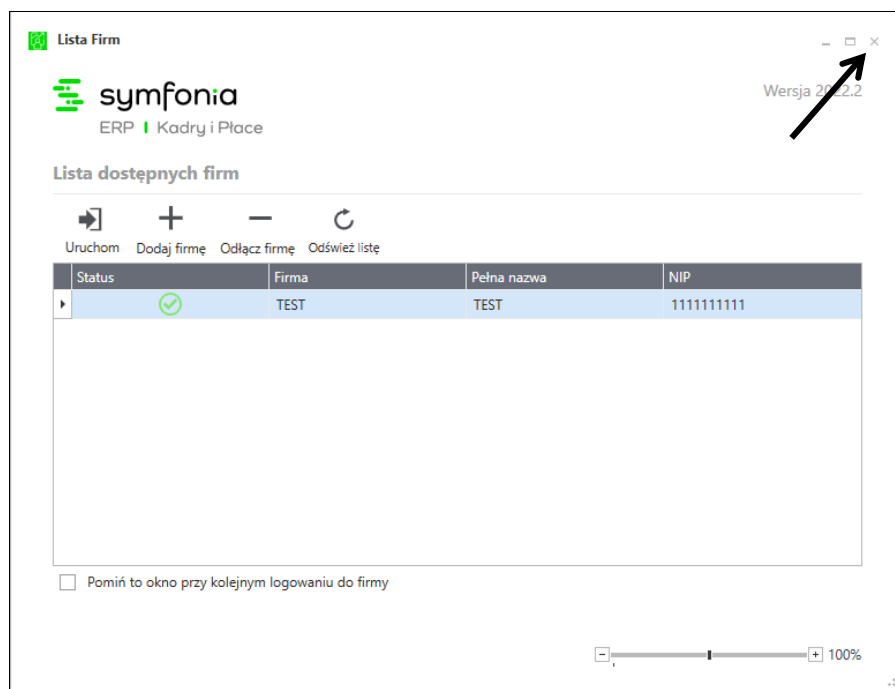
- Wpisz:
- nazwę pełną i skróconą zakładanej firmy: **TEST**
- numer NIP: **111111111**
- Usuń zaznaczenie przy zapisie: *Firma uprawniona do wypłaty zasiłków (zatrudnia powyżej 20 pracowników)*
- Przejdź *Dalej*

Wybierz polecenie **Założ firmę**

Wybierz polecenie *Zakończ*

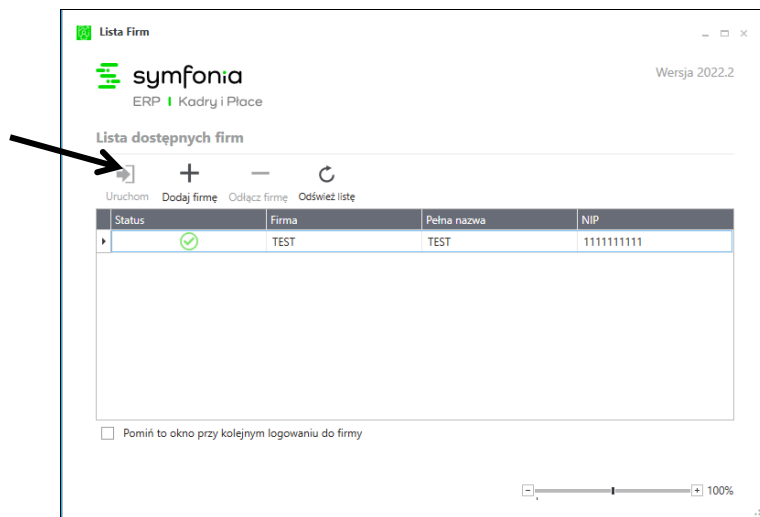


Zamknij program

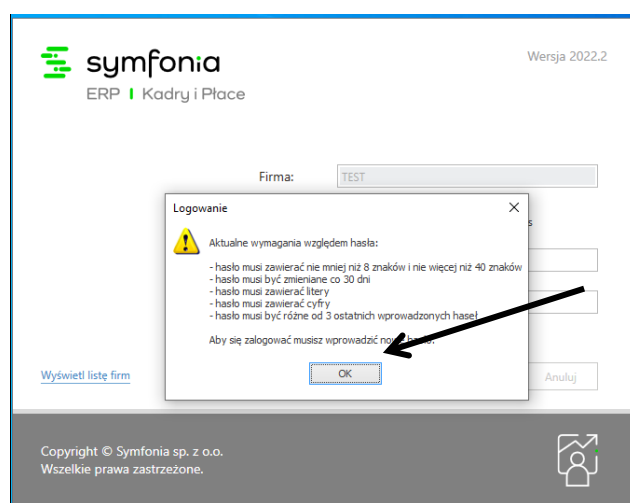


III. Aby sprawdzić poprawność działania bazy danych wykonaj następujące czynności:

- odłącz Internet
- uruchom program Symfonia ERP Kadry i Płace
- uruchom bazę danych firmy **TEST**



Przy pierwszym logowaniu program wymaga zmiany hasła



- Nie wpisuj starego hasła, ponieważ nie zostało ono ustalone
- Wprowadź nowe hasło i powtórz je.

Uwaga: Hasło do bazy danych firmy **TEST**, które zostanie ustalone należy przekazać zdającym. Będzie ono również potrzebne do usunięcia bazy danych podmiotu po egzaminie.



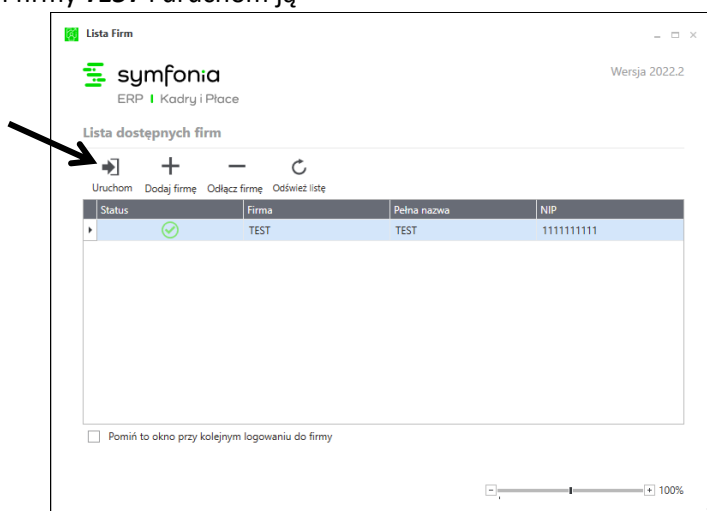
Po zmianie hasła należy zalogować się do bazy danych podmiotu **TEST** bez dostępu do Internetu i sprawdzić czy program się otwiera. Następnie zamknąć program.

Uwaga:

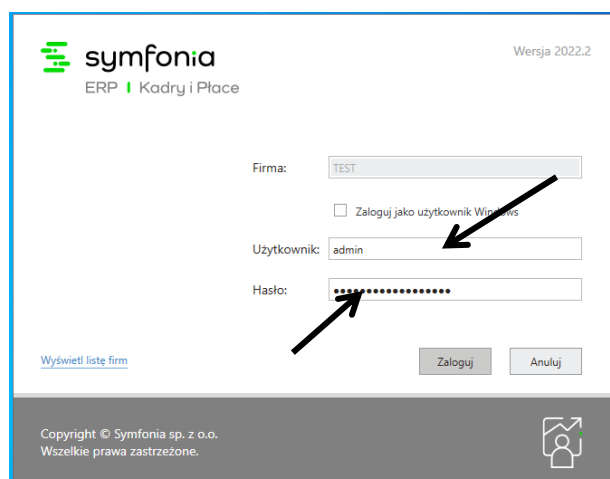
W przypadku dalszych problemów (po wykonaniu proponowanych czynności) z zapewnieniem, w programie Symfonia ERP Kadry i Płace, pracy zdającym bez dostępu do Internetu należy skontaktować się z producentem oprogramowania.

Instrukcja dla zdającego do przekazania przez zespół nadzorujący

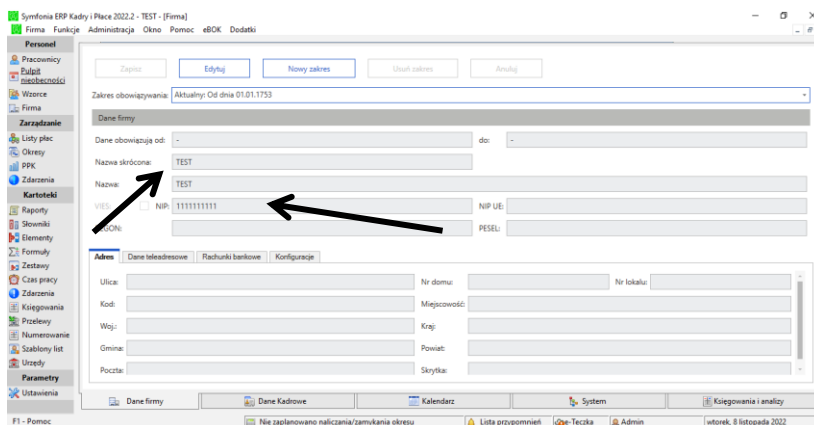
1. Uruchom program Symfonia ERP Kadry i Płace
2. Wybierz bazę danych firmy **TEST** i uruchom ją



3. Zaloguj się do bazy danych firmy **TEST** używając hasła wskazanego przez przewodniczącego zespołu nadzorującego (*Uwaga: hasło nadaje opiekun pracowni podczas przygotowania stanowisk egzaminacyjnych*)



4. Edytuj dane firmy
Usuń nazwę firmy: **TEST**, skróconą nazwę firmy: **TEST** i NIP: **111111111**



5. Wprowadź dane podmiotu zgodnie z treścią zadania w arkuszu egzaminacyjnym i zapisz zmiany