

Egzamin maturalny  
od roku szkolnego 2014/2015

Historia sztuki  
Poziom rozszerzony

Przykładowy zestaw zadań  
dla osób słabowidzących (A4)

Czas pracy: 180 minut  
Czas pracy będzie wydłużony zgodnie z opublikowanym  
w 2014 r. Komunikatem Dyrektora CKE.

Grudzień 2013

### Zadanie 1. (0–1)

Podkreśl nazwy dwóch stanowisk archeologicznych, w których znajdują się malowidła paleolityczne.

Carnac Altamira Lascaux Biskupin Willendorf Laussel

### Zadanie 2. (0–2)

Wpisz terminy, których znaczenie wyjaśniono poniżej.

A. Nawa, której oś jest prostopadła do głównej osi kościoła, usytuowana między korpusem nawowym a prezbiterium.

.....

B. Technika złotnicza polegająca na wykonaniu ornamentu lub całego obiektu z cienkich drucików.

.....

C. W malarstwie, głównie olejnym, grube nałożenie farby pędzlem lub szpachlą.

.....

### Zadanie 3. (0–2)

Napisz, w jakich technikach wykonano wymienione dzieła sztuki.

Dzieło	Technika
1. Tkanina z Bayeux	
2. Bracia Limbourg, „Bardzo bogate godzinki księcia de Berry”	
3. Cesarz Justynian z dworem (kościół San Vitale w Rawennie)	
4. Stanisław Wyspiański, „Bóg Ojciec”(kościół Franciszkanów w Krakowie)	

#### Zadanie 4. (0–4)

Przyporządkuj dzieła do odpowiednich epok lub nurtów stylowych, wybierając spośród podanych.

sztuka bizantyńska

gotyk

renesans

barok

Dzieło	Epoka/styl
1. Kościół San Vitale w Rawennie	
2. Giovanni Lorenzo Bernini, „Dawid”	
3. Katedra w Salisbury	
4. Hagia Sophia w Konstantynopolu	
5. „Jeździec Bamberski”	
6. Piero della Francesca, „Legenda św. Krzyża”	
7. Donatello, „Pomnik Gattamelaty”	
8. Rembrandt, „Portret Saskii”	

### Zadanie 5. (0–3)

Spośród podanych muzeów wybierz miejsce przechowywania każdego z wymienionych dzieł.

Luwr w Paryżu      National Gallery w Londynie  
Galleria degli Uffizi we Florencji  
Kunsthistorisches Museum w Wiedniu  
Muzeum Czartoryskich w Krakowie  
Rijksmuseum w Amsterdamie

A. Peter Brueghel st., „Wesele chłopskie” – .....

.....

B. „Nike z Samotraki” – .....

C. Sandro Botticelli, „Narodziny Wenus” – .....

.....

D. Rembrandt, „Pejzaż z przypowieścią o miłosiernym Samarytaninie” –

.....

E. Jan van Eyck, „Małżeństwo Arnolfinich” – .....

.....

### Zadanie 6. (0–3)

Połącz tytuły obrazów wymienionych twórców z podanymi wydarzeniami historycznymi.

powstanie Hiszpanów przeciwko wojskom Napoleona  
powstanie styczniowe 1863 r.

Wielka Rewolucja Francuska 1789 r.

rewolucja lipcowa 1830 r.      Wiosna Ludów

A. Eugène Delacroix, „Wolność wiodąca lud na barykady”

.....

B. Francisco Goya, „Rozstrzelanie powstańców madryckich”

.....

C. Artur Grottger, „Bój”

.....

D. Jacques Louis David, „Śmierć Marata”

.....

**Zadanie 7. (0–6)**

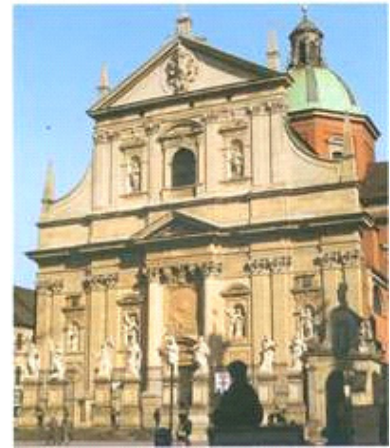
Rozpoznaj poniższe obiekty.

- a) Podaj ich nazwy oraz miasta, w których się znajdują.
- b) Określ przynależność stylową i funkcje, jakie te budowle pełniły lub pełnią.



**A**

- a) .....
- b) .....



**B**

- a) .....
- b) .....



**C**

- a) .....
- b) .....



**D**

- a) .....
- b) .....

### Zadanie 8. (0–3)

Przyporządkuj atrybuty wymienionym postaciom.

waga   trójząb   muszla   orzeł   klucze   smok  
wieża   wół   baranek

św. Barbara .....  
św. Jerzy .....  
Posejdon .....  
św. Piotr .....  
św. Jan Ewangelista .....  
Temida .....  
św. Jakub .....  
św. Łukasz .....

### Zadanie 9. (0–3)

Podaj nazwiska artystów, których wypowiedzi na temat własnej twórczości zamieszczono poniżej.

A. Nowa plastyka nie może przeto posługiwać się formami pochodzącymi z naturalnej, konkretnej rzeczywistości, choć i one nie zawsze w jakimś stopniu wyznaczają lub przynajmniej zawierają w swym wnętrzu pierwiastek uniwersalny. Nowa plastyka nie będzie uwzględniała tego, co jest w wyglądzie rzeczy jednostkowe, innymi słowy – naturalnej formy i koloru. Przeciwnie, winna ona odnajdywać swój wyraz w abstrakcji formy i koloru, innymi słowy, w linii prostej i jasno określonej barwie podstawowej.

.....  
B. I wszystko to śpiewa boleśnie w mojej duszy i w moim obrazie, gdy jednocześnie marzę i maluję, nie mając do dyspozycji dającej się uchwycić alegorii – być może jest

to brak wykształcenia literackiego. Obudzony, gdy dzieło ukończone mówię do siebie, mówię: skąd przybywamy, kim jesteśmy, dokąd idziemy? Ta uwaga nie stanowi już części płótna; kładę ją wtedy w języku mówionym, zupełnie z boku, na murze obramowującym, nie jako tytuł, ale jako podpis.

.....

- C. Oto opis płótna, które mam w tej chwili przed sobą. Widok parku przy sanatorium, w którym przebywam: na prawo szary taras, kawałek domu, kilka przekwitłych krzewów różanych, na lewo teren parku – czerwony ugrer, gleba spalona słońcem, pokryta opadłym igliwem sosnowym. Skraj parku wysadzony jest wielkimi sosnami – pnie i gałęzie z czerwonego ugru, zieleń liści posmutniała od domieszki czerni. Wysokie te drzewa odcinają się od wieczornego nieba, mieniającego się na żółtym tle fioletem; ów żółty przechodzi w górze w róż, w zieleń.
- .....

### **Zadanie 10. (0–2)**

Uzupełnij poniższe zdania, wpisując brakujące informacje.

W pierwszej dekadzie XX wieku jednym z najważniejszych nurtów awangardowych był kierunek, którego główną cechą stanowiło dążenie do skrajnej geometryzacji form. Był to

..... . Zapoczątkowali go

..... i .....

..... . Wprowadzili oni nową, wzbogacającą fakturę, technikę polegającą na wklejaniu do obrazu elementów z innych tworzyw. Były to .....

### Zadanie 11. (0–2)

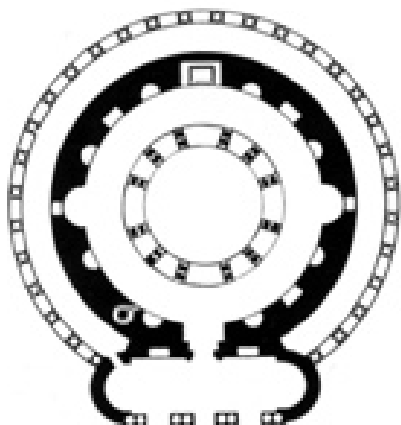
Podkreśl imiona czterech władców, na których zlecenie pracował Peter Paul Rubens.

Maria Medycejska	Ludwik XVI	Karol I Stuart
książę Gonzaga	Stanisław August Poniatowski	
Lorenzo Medici	infantka Izabela	caryca Katarzyna

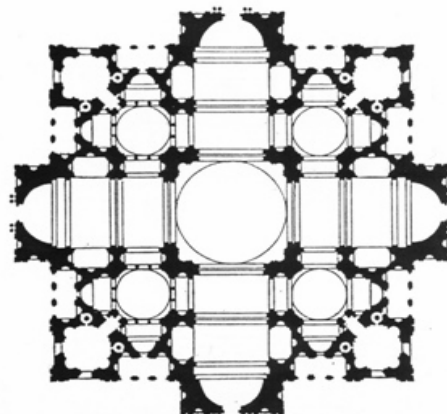
### Zadanie 12. (0–2)

Wpisz właściwe określenia pod planami budowli.

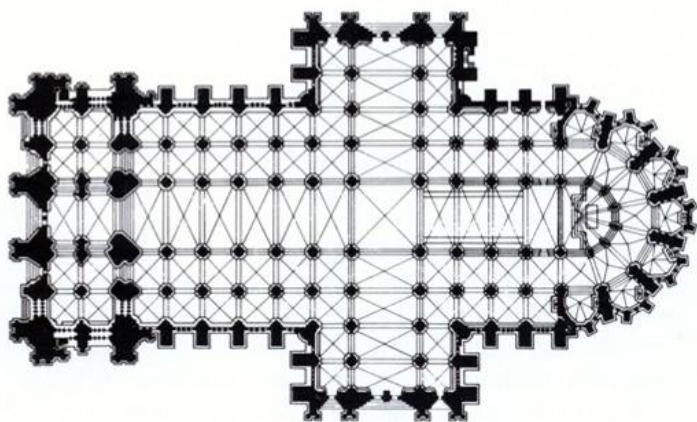
założenie centralne na planie krzyża greckiego      rotunda  
oktagon      założenie bazylikowe na planie krzyża łacińskiego



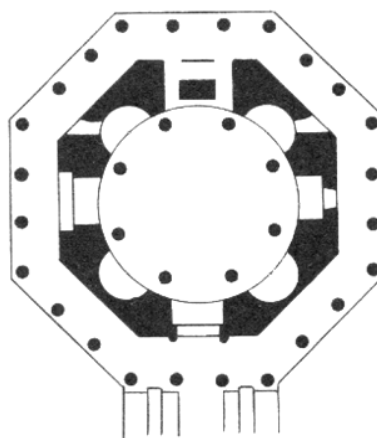
A



B



C



D



**Zadanie 13. (0–7)**

Rozpoznaj autora i kierunek artystyczny każdego dzieła. Wskaż dzieło, które powstało najwcześniej.



**A**

Autor

.....

Kierunek

.....



**B**

Autor

.....

Kierunek

.....



**C**

Autor

.....

Kierunek

.....



**D**

Autor

.....

Kierunek

.....



**E**

Autor

.....

Kierunek

.....



**F**

Autor

.....

Kierunek

.....

Najwcześniejsze dzieło .....

### Zadanie 14. (0–12)

Przyjrzyj się reprodukcji i wykonaj polecenia.



a) Opisz krótko treść fresku: rozpoznań jego temat i wymień trzy najistotniejsze elementy. (4 pkt)

.....

.....

.....

.....

b) Wymień jeden ukazany na obrazie symbol lub atrybut i omów jego znaczenie. (2 pkt)

.....

.....

c) Wyjaśnij sens ideowy dzieła, podając dwa argumenty. (2 pkt)

.....

.....

.....

d) Określ, w której części kościoła ten fresk się znajdował. (1 pkt)

.....

e) Określ styl dzieła i wskaż trzy cechy formy, które o tym świadczą. (3 pkt)

.....

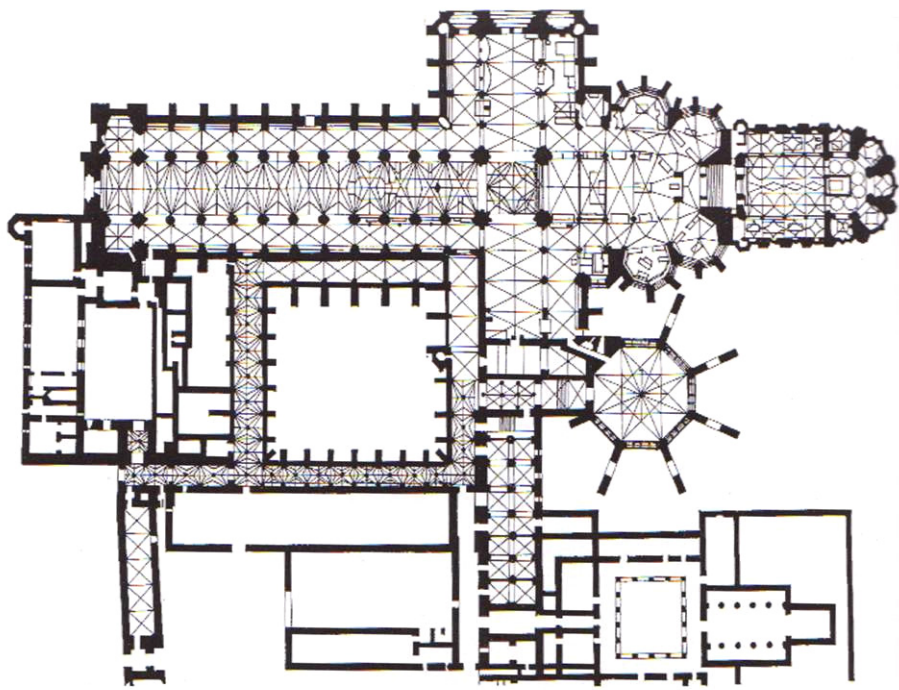
.....

.....



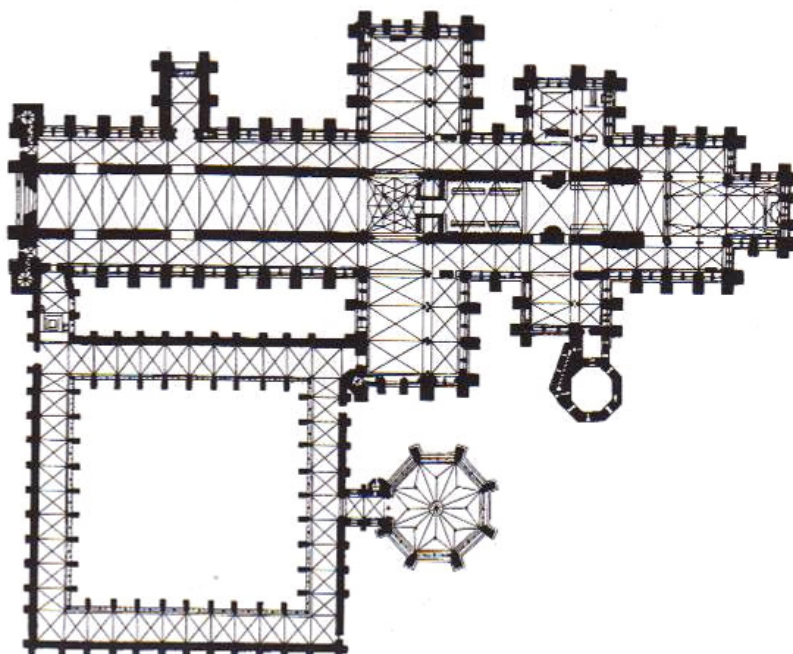
### Zadanie 15. (0–9)

Przyjrzyj się reprodukowanym planom i odpowiedz na pytania.



**A**

Opactwo Westminsterkie, Londyn



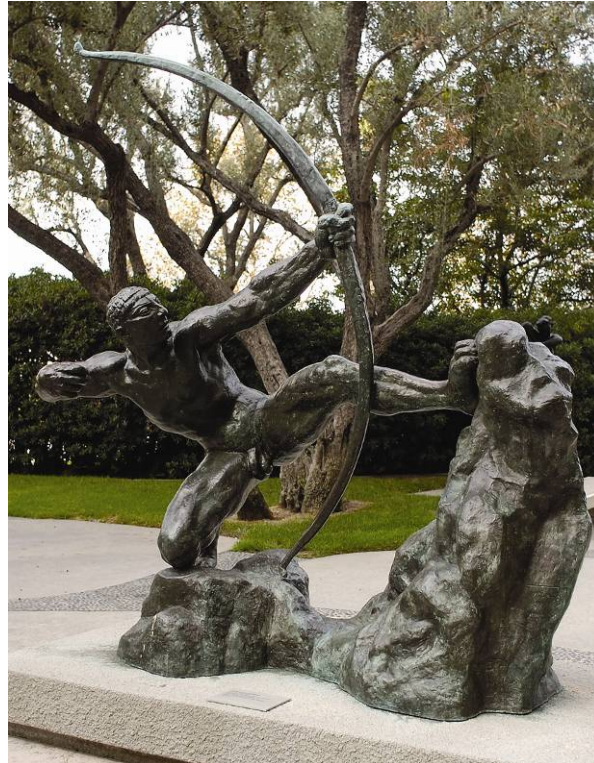
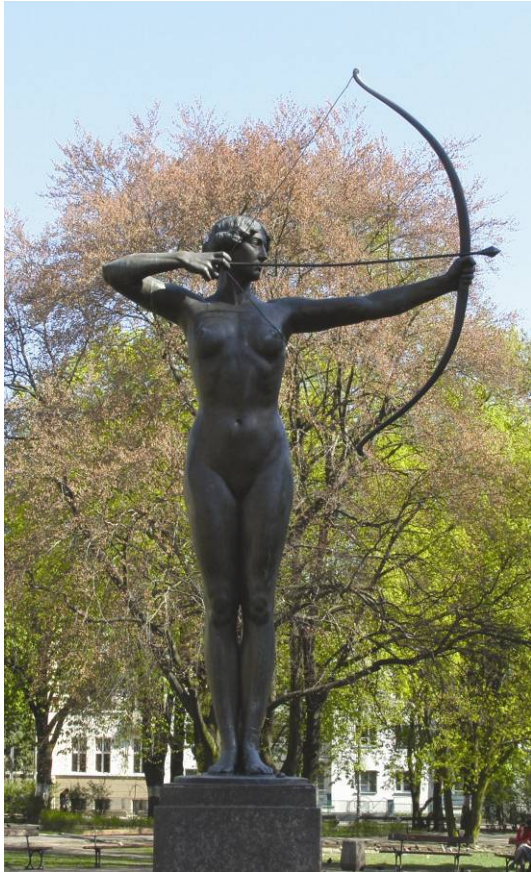
**B**

Katedra, Salisbury

<p>a) Określ styl architektoniczny obu świątyń. (1 pkt)</p>		
<p>b) Wskaż dwa podobieństwa obu planów. (2 pkt)</p>		
	<b>A</b>	<b>B</b>
<p>c) Wskaż po dwie najistotniejsze różnice. (4 pkt)</p>		
<p>d) Który z planów jest bardziej typowy dla Anglii? (1 pkt)</p>		
<p>e) Określ środowisko artystyczne, którego budowle zainspirowały autora planu mniej typowego dla Anglii. (1 pkt)</p>		

## Zadanie 16. (0–13)

Przyjrzyj się reprodukcjom i porównaj rzeźby zgodnie z wyznaczonymi kryteriami.



**A**

Ferdinand Lepcke,  
„Łuczniczka”, 1908, Bydgoszcz

**B**

Antoine Bourdelle,  
„Herkules łucznik”, 1909, Nowy  
Orlean



a) Kompozycja bryły (6 pkt)	
b) Sposób ukazania ludzkiego ciała (2 pkt)	
c) Tematyka rzeźb (3 pkt)	
d) Źródła inspiracji formy (2 pkt)	

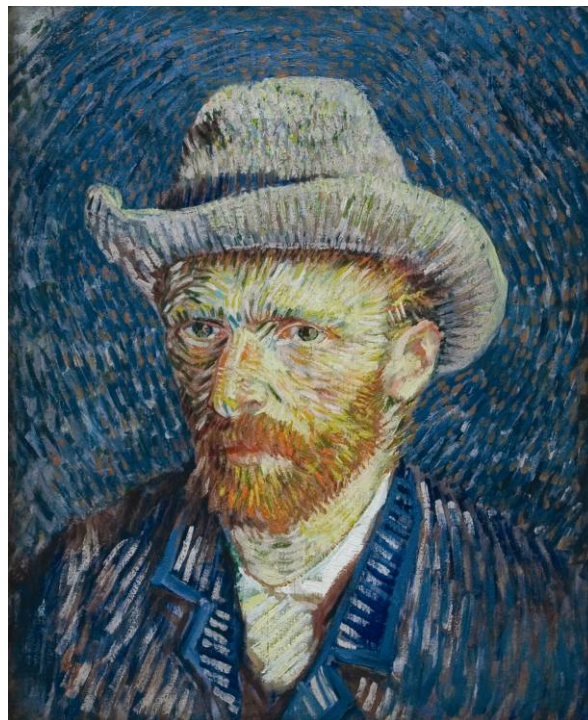
## Zadanie 17. (0–6)

Przyjrzyj się reprodukcjom i wykonaj polecenia.



**A**

Vincent van Gogh, „Autoportret”, 1886



**B**

Vincent van Gogh, „Autoportret”, 1887

	A	B
a) Opisz kolorystykę każdej z prac, wskazując 4 cechy każdego obrazu. (4 pkt)		
b) Wskaż przyczynę, która spowodowała zmianę palety barwnej van Gogha. (1 pkt)		
c) Nazwij nurt w malarstwie, który reprezentowała późna twórczość artysty. (1 pkt)		

**Zadanie 18. (0–20)**

Napisz wypracowanie na jeden z podanych tematów. Podkreśl wybrany temat.

Temat 1. Na co najmniej trzech wybranych przykładach dzieł z różnych okresów omów przemiany w rzeźbie starożytnej Grecji.

Temat 2. Na podstawie co najmniej trzech wybranych dzieł z różnych dziedzin sztuki wykaż sposoby odchodzenia od form klasycznych w manieryzmie.

.....

.....

.....

.....

.....

.....

.....

.....

.....

.....

.....

.....

.....

.....

.....

.....

.....

.....

.....

.....

.....

.....

.....

.....

.....

.....

.....

.....

.....

.....

.....

.....

.....

.....

.....

.....

.....

.....

.....

.....

.....

.....

.....

.....

.....

.....

.....

.....

.....

.....

.....

.....

.....

.....

.....

.....

.....

.....

.....

.....

.....

.....

.....

.....

.....

.....

.....

.....

.....

.....

.....

A series of horizontal dotted lines for writing, arranged in approximately 25 rows.







.....  
.....  
.....  
.....  
.....  
.....  
.....  
.....  
.....  
.....  
.....  
.....  
.....  
.....  
.....  
.....  
.....  
.....  
.....  
.....  
.....  
.....  
.....  
.....  
.....  
.....  
.....  
.....  
.....  
.....  
.....  
.....  
.....  
.....  
.....  
.....  
.....  
.....  
.....  
.....  
.....  
.....  
.....  
.....  
.....  
.....



# BRUDNOPIS