

**WPISUJE ZDAJĄCY**

KOD			PESEL																	

*miejsce  
na naklejkę*

# **EGZAMIN MATURALNY Z HISTORII SZTUKI POZIOM ROZSZERZONY**

## **PRZYKŁADOWY ARKUSZ EGZAMINACYJNY DLA OSÓB SŁABOWIDZĄCYCH (A4)**

DATA: **18 grudnia 2014 r.**CZAS PRACY: **do 270 minut**LICZBA PUNKTÓW DO UZYSKANIA: **100**

### **Instrukcja dla zdającego**

1. Sprawdź, czy arkusz egzaminacyjny zawiera 25 stron (zadania 1–17). Ewentualny brak zgłoś przewodniczącemu zespołu nadzorującego egzamin.
2. Odpowiedzi zapisz w miejscu na to przeznaczonym przy każdym zadaniu.
3. Pisz czytelnie. Używaj długopisu albo pióra tylko z czarnym tuszem/atramentem.
4. Nie używaj korektora, a błędne zapisy wyraźnie przekreśl.
5. Pamiętaj, że zapisy w brudnopisie nie będą oceniane.
6. Na karcie odpowiedzi wpisz swój numer PESEL i przyklej naklejkę z kodem.
7. Nie wpisuj żadnych znaków w części przeznaczonej dla egzaminatora.

## Zadanie 1. (0–6)

Rozpoznaj dzieła architektury i wpisz poniżej następujące informacje:

a) nazwę budowli

b) nazwę miejscowości, w której budowla się znajduje

c) styl.



**A**



**B**

a) .....

b) .....

c) .....

a) .....

b) .....

c) .....



**C**



**D**

a) .....

b) .....

c) .....

a) .....

b) .....

c) .....

**Zadanie 2. (0–4)**

Podaj nazwy kierunków artystycznych, do których zalicza się twórczość artystów wymienionych poniżej.

	Artysta	Kierunek
1.	Roy Lichtenstein	
2.	Duane Hanson	
3.	Niki de Saint Phalle	
4.	Victor Vasarely	
5.	Francis Bacon	

### Zadanie 3. (0–2)

Podaj nazwisko autora wymienionych poniżej dzieł malarskich i ustal ich chronologię. Przy tytułach wpisz numery od 1 do 3, rozpoczynając od dzieła najwcześniejszego.

Dzieło	Chronologia	Autor dzieł
Nenufary		.....
Wschód Słońca. Impresja		
Katedra w Rouen		

### Zadanie 4. (0–4)

Uzupełnij tabelę: połącz dzieła z ich autorami i kościołami, w których się one znajdują.

	Kościół i miasto	Artysta	Dzieło
1.			nagrobek Kazimierza Jagiellończyka
2.	katedra w Antwerpii		Zdjęcie z krzyża
3.	katedra w Gandawie	Jan van Eyck	
4.	katedra we Fryburgu		witraże

### Zadanie 5. (0–3)

Rozpoznaj styl rzeźb średniowiecznych i nowożytnych przedstawionych na ilustracjach.



**A**



**B**



**C**



**D**

### **Zadanie 6. (0–1)**

Podaj nazwę miasta i nazwę muzeum, w którym przechowywane są *Las Meninas* Velázquez’a i *Rozstrzelanie powstańców madryckich* Francisca de Goi y Lucientes.

Nazwa muzeum: .....

Miasto: .....

### **Zadanie 7. (0–2)**

Podkreśl dwa terminy, które odnoszą się do *Koła rowerowego* Marcela Duchampa.

- A. kolaż
- B. ambalaż
- C. dzieło kinetyczne
- D. land art
- E. ready-made
- F. frotaż

### **Zadanie 8. (0–3)**

Podaj terminy, których wyjaśnienia zamieszczono poniżej.

- A. Najniższa część belkowania w architekturze klasycznej.

.....

- B. Statua kobieca, która wspiera belkowanie, dzięki czemu spełnia funkcję kolumny.

.....

- C. Ścianka ponad gzymsem wieńczącym budowlę.

.....

### Zadanie 9. (0–1)

Zaznacz poprawne zakończenie zdania.

Baptysterium pełniło funkcję

- A. dzwonnicy.
- B. miejsca pochówków.
- C. skarbcza.
- D. miejsca chrztów.

### Zadanie 10. (0–5)

Przyjrzyj się poniższej reprodukcji i wykonaj polecenia.



- a) Podaj nazwisko autora obrazu i styl, który on reprezentował.  
(0–1)

.....

.....

- b) Rozpoznaj temat obrazu. (0–1)

.....

c) Uzupełnij tabelę: podaj imiona postaci występujących na obrazie obok charakterystycznych dla nich atrybutów. (0–3)

	Atrybut	Imię postaci
1.	tarcza	
2.	amorek	
3.	paw	
4.	skrzydlata czapka i kaduceusz	

### Zadanie 11. (0–5)

Uzupełnij tabelę. Określ wiek, w którym powstały wymienione budowle, i podaj nazwiska ich architektów.

	Budowla	Wiek	Architekt
1.	Teatro Olimpico w Vicenzy		
2.	Teatr Wielki w Warszawie		
3.	Opera w Paryżu		
4.	Opera w Sydney		



### Zadanie 12. (0–3)

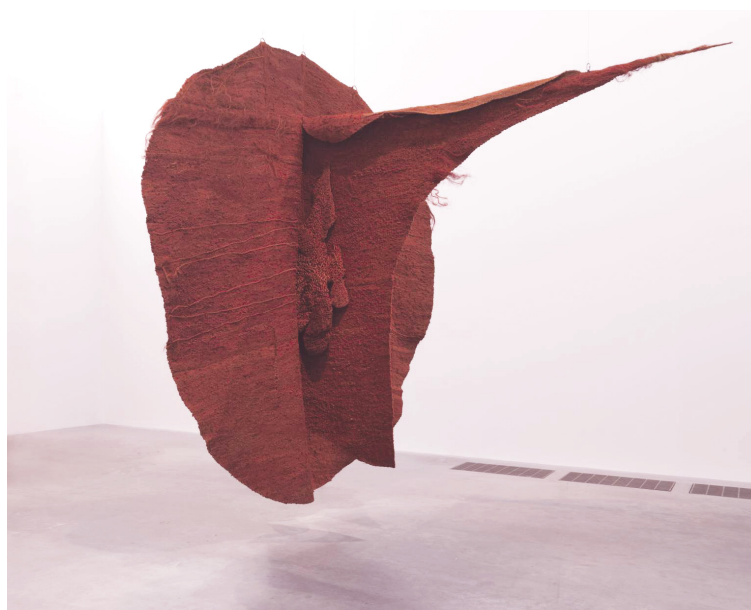
Uzupełnij tabelę: wpisz nazwy technik graficznych przy tytułach dzieł wykonanych przy ich użyciu. Listę technik do wyboru podano poniżej.

drzeworyt                      miedzioryt                      akwaforta  
litografia                      serigrafia

	Dzieło	Technika
1.	Rycerz, śmierć i diabeł Albrechta Dürera	
2.	Pieta Władysława Skoczylasa	
3.	Trzy drzewa Rembrandta van Rijn	
4.	Świerk w słońcu Leona Wyczółkowskiego	

### Zadanie 13. (0–1)

Podaj nazwisko artystki, dla której charakterystyczna jest praca przedstawiona poniżej.

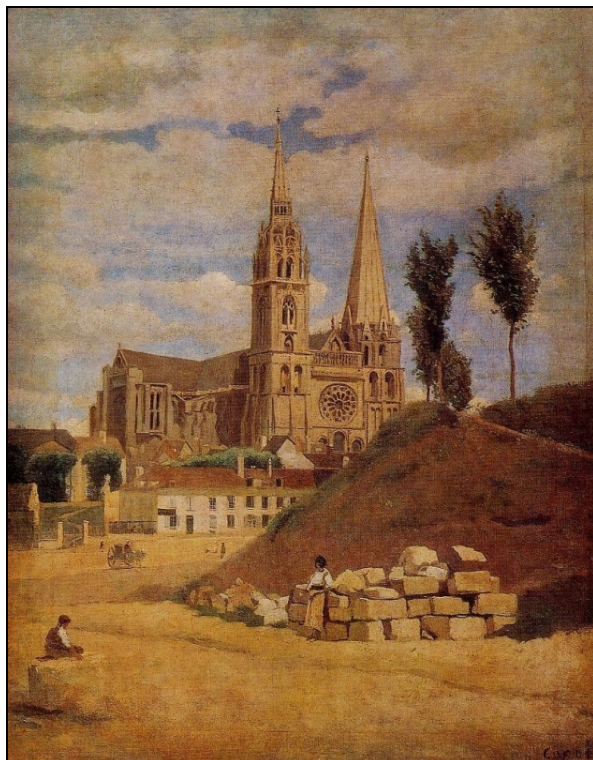


Nazwisko artystki: .....

## Zadanie 14. (0–22)

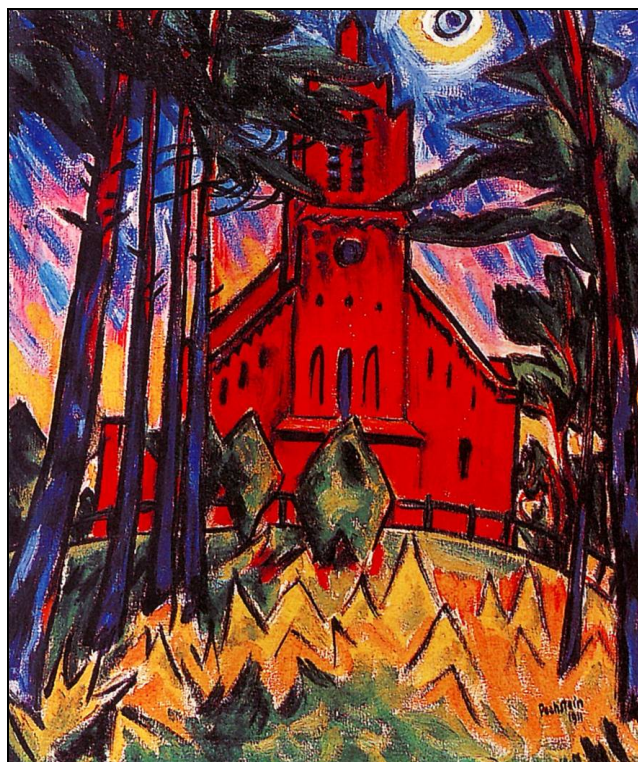
Dokonaj analizy porównawczej obrazów A i B według podanych kryteriów.

OBRAZ A



Jean-Baptiste  
Camille Corot,  
Katedra w Chartres,  
1830,  
olej na płótnie,  
Luwr, Paryż

OBRAZ B



Max Pechstein,  
Czerwony kościół,  
1911,  
olej na płótnie,  
kolekcja prywatna



C. Światło i modelunek światłocieniowy. (0-4)

Obraz A	Obraz B
..... ..... ..... ..... ..... ..... ..... ..... ..... ..... .....	..... ..... ..... ..... ..... ..... ..... ..... ..... ..... .....

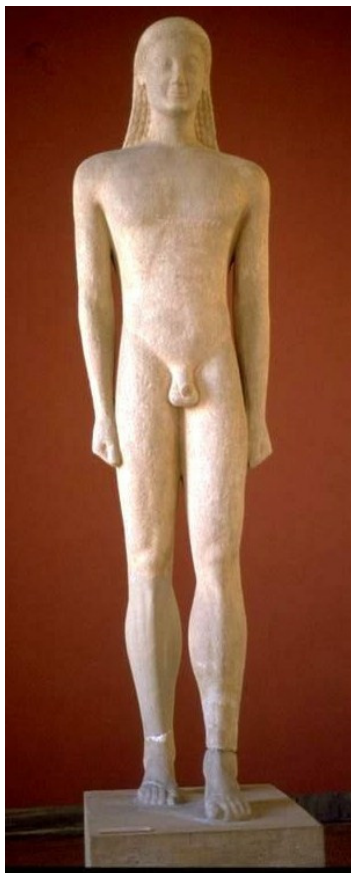
D. Sposób malowania i dominujące środki wyrazu artystycznego. (0-2)

Obraz A	Obraz B
..... ..... ..... ..... ..... ..... ..... ..... ..... ..... .....	..... ..... ..... ..... ..... ..... ..... ..... ..... ..... .....



### Zadanie 15. (0–10)

Rozpoznaj przedstawione rzeźby i wpisz informacje do tabeli według podanych poleceń.



	Rzeźba A	Rzeźba B
a) Podaj: – autora (o ile jest znany) – nazwę dzieła – wiek powstania – krąg kulturowy i nazwę etapu rozwoju sztuki, który reprezentują rzeźby. (0–4)	<p>.....</p> <p>.....</p> <p>.....</p> <p>.....</p> <p>.....</p> <p>.....</p> <p>.....</p> <p>.....</p> <p>.....</p> <p>.....</p>	<p>.....</p> <p>.....</p> <p>.....</p> <p>.....</p> <p>.....</p> <p>.....</p> <p>.....</p> <p>.....</p> <p>.....</p> <p>.....</p>

b) Porównaj rzeźby: wymień po pięć cech formy.  
(0-4)

.....

.....

.....

.....

.....

.....

.....

.....

.....

.....

.....

.....

.....

.....

.....

.....

.....

.....

.....

.....

.....

.....

.....

.....

.....

.....

.....

.....

.....

.....

c) Sformułuj wniosek dotyczący ewolucji w sposobie przedstawiania postaci ludzkiej w tym kręgu kulturowym.  
(0-2)

.....

.....

.....

.....

.....

.....

.....

.....

.....

.....

.....

.....

.....

.....

.....

## Zadanie 16. (0–8)

Wykonaj polecenia z tabeli dotyczące budowli przedstawionej poniżej.



a) Podaj:

– nazwisko autora budowli (0–1)

.....  
– nazwę budowli i nazwę miasta, w którym się ona znajduje.  
(0–1)

.....  
b) Określ styl i podaj sześć cech budowli, które o tym świadczą.  
(0–6)

Styl .....

Cechy budowli:

1. ....

2. ....

3. ....

4. ....

5. ....

6. ....



**Zadanie 17. (0–20)**

Wybierz jeden temat i napisz wypracowanie.

Temat 1. Omów na trzech wybranych przykładach, w jaki sposób w sztuce średniowiecza ukazywano postać Matki Boskiej.

Temat 2. Scharakteryzuj różnorodność postaw artystycznych w okresie Młodej Polski. Omów zagadnienie na trzech wybranych przykładach.

**WYPRAWOWANIE**

na temat nr .....

.....

.....

.....

.....

.....

.....

.....

.....

.....

.....

.....

.....

.....

.....

.....

.....

.....

.....

.....

.....

.....

.....

















**BRUDNOPIS (nie podlega ocenie)**