

skala 1:50 000
 poziomicze co 10 m, pogrubione co 50 m

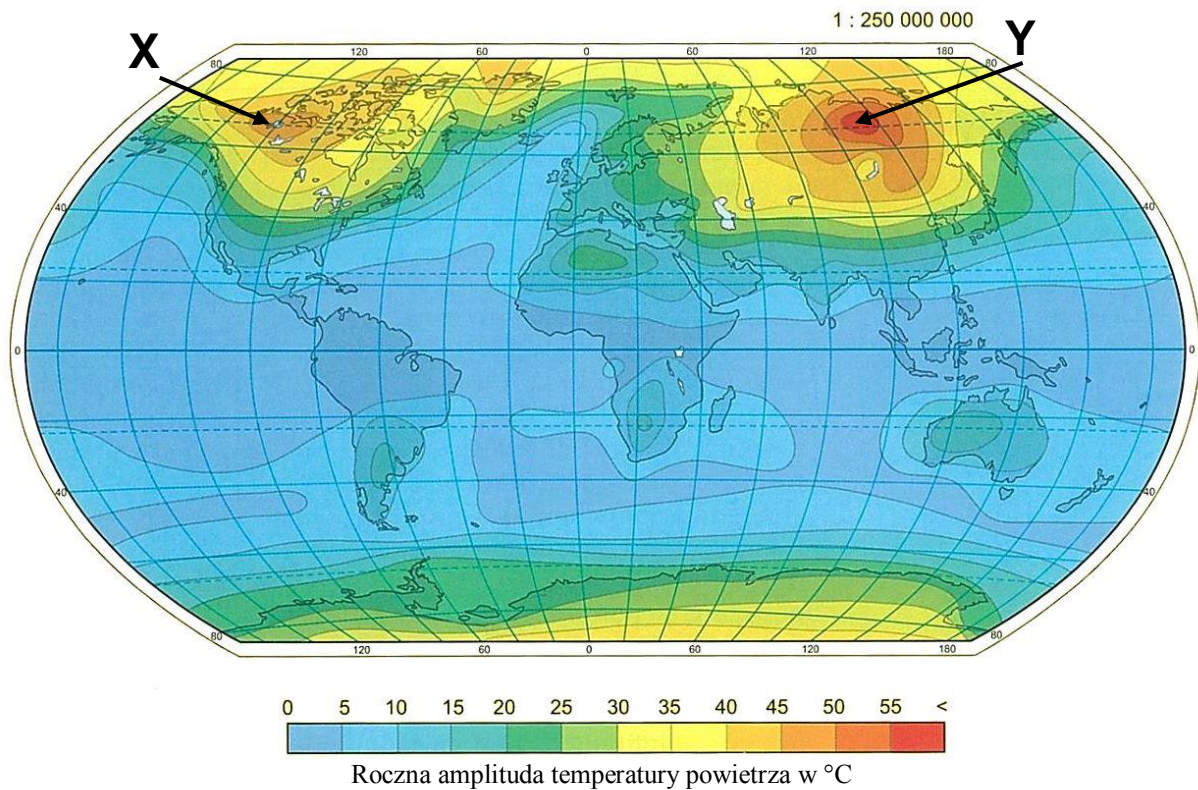
	las, sad		staw, źródło
	teren zabudowany; teren przemysłowy		rzeka, strumień; kałuża
	omeńtarz; park		granica parku krajobrazowego przyrodnicza
	droga wojewódzka		rezerwat przyrody; park
	drogi asfaltowe; przystanek autobusowy		muzeum; izba regionalna
	zakaz wjazdu; most		informacja turystyczna; pomnik
	drogi utwardzone		restauracja; bar
	budynek; użyteczności publicznej; dom		łożysko komercyjnie; miejsce odpooczynku; wiatra
	krzyż; kapliczka; kapliczka zabytkowa drewniana		ruiny dworu; inny zabytek
	kościół zabytkowy; mury, wawrzyny		jaskinia udostępniona do zwiedzania; jaskinia
	wieża RTV; wieża widokowa		kamieniołom; cmentarz; nieczynny
	skały; urwisko skalne; skarpa		punkt widokowy; szczyt

Opracowanie mapy:
 Wydawnictwo Compass
 www.compass.krakow.pl

COMPASS

Material źródłowy do zadań 10.–11.

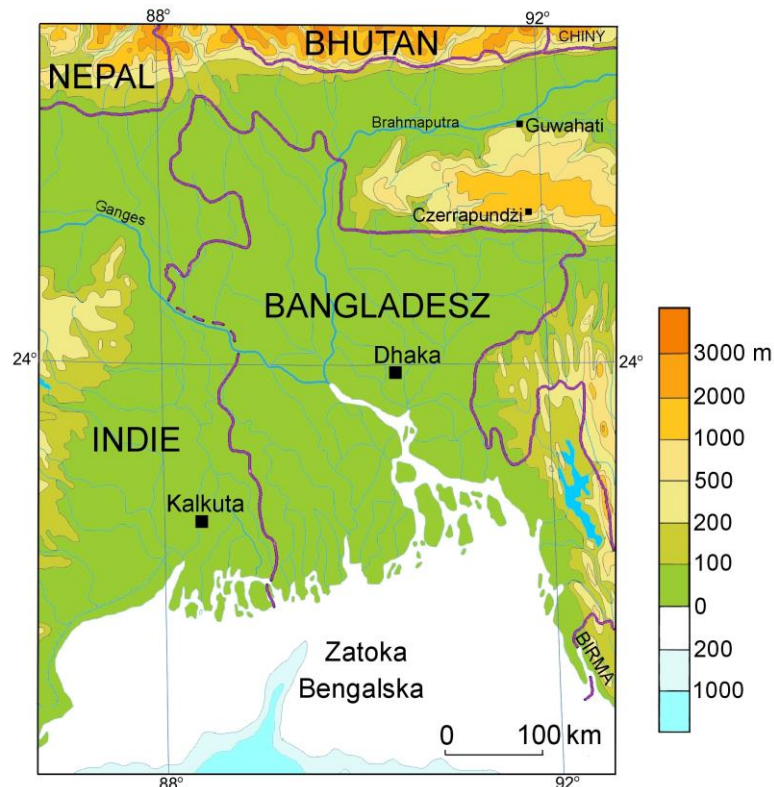
Na mapie przedstawiono średnią roczną amplitudę temperatury powietrza na Ziemi. Literami X i Y oznaczono wybrane obszary.



Na podstawie: *Wielka encyklopedia geografii świata*, Tom V, Poznań 1997.

Material źródłowy do zadań 14.–16.

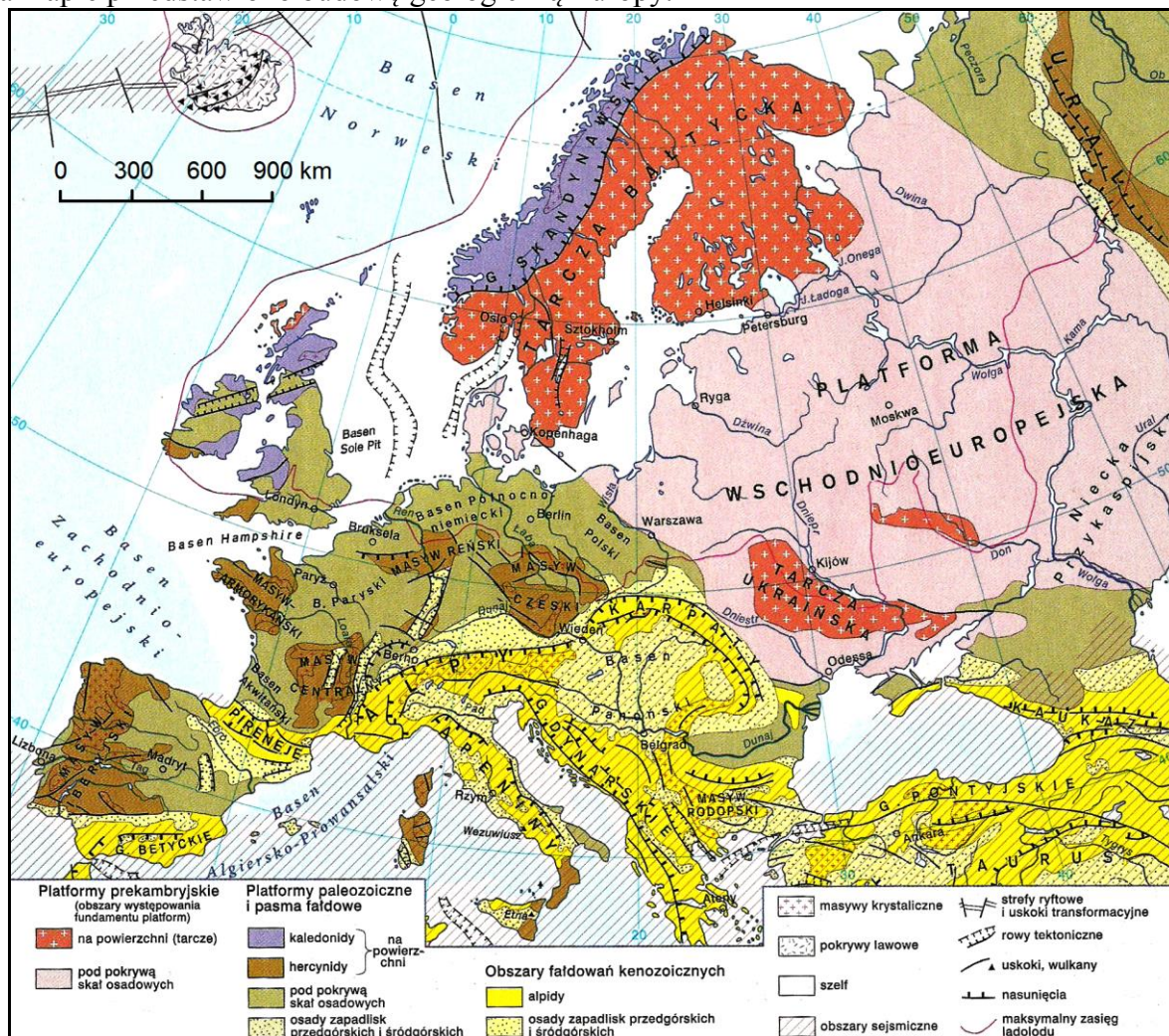
Na mapie przedstawiono ujście Gangesu i Brahmaputry.



Na podstawie: *Atlas geograficzny. Polska, kontynenty, świat*, Piaseczno 2012.

Material źródłowy do zadań 19.–20.

Na mapie przedstawiono budowę geologiczną Europy.



Źródło: Atlas geograficzny. Świat, Polska, Warszawa 2001.

Material źródłowy do zadań 24.–25.

Na fotografiach przedstawiono wybrane zbiorowiska roślinne występujące w Polsce.



1



2



3

Źródło:

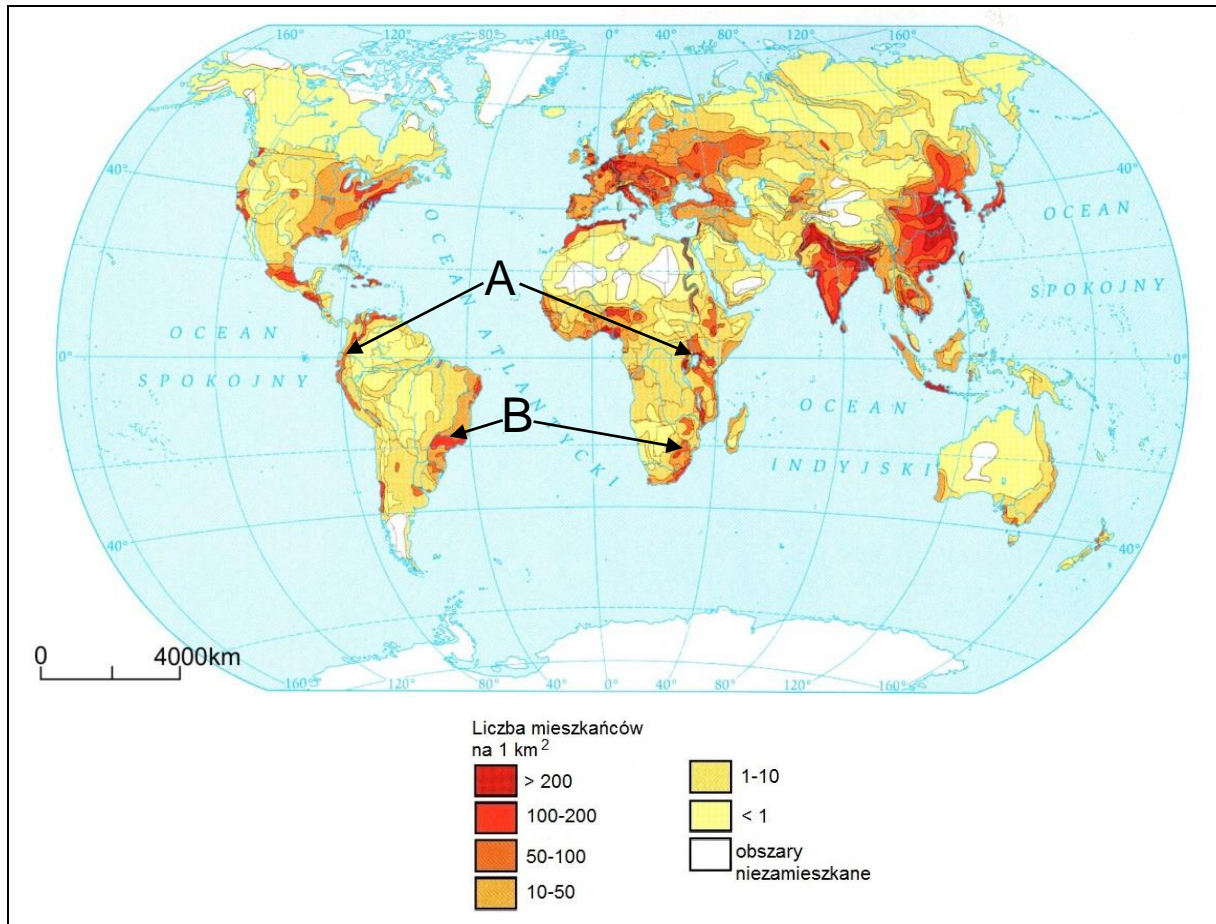
Fot. 1. www.enklawa-natury.pl

Fot. 2. www.polskiekrajobrazy.pl

Fot. 3. www.drzewa.nk4.netmark.pl

Material źródłowy do zadań 26.–29.

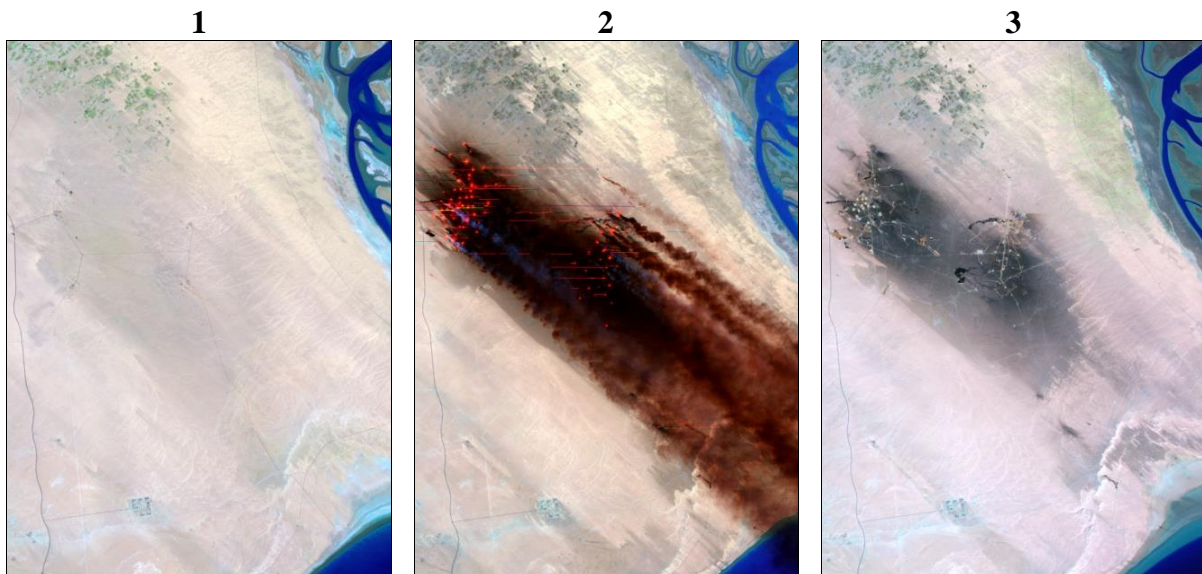
Na mapie przedstawiono gęstość zaludnienia na Ziemi.



Na podstawie: *Atlas geograficzny*, Piaseczno 2005.

Material źródłowy do zadania 45.

Zdjęcie 1. wykonano przed pożarami szybów naftowych w Kuwejcie, na zdjęciu 2. przedstawiono smugi dymów z płonących w 1991 r. szybów naftowych, a na zdjęciu 3. – ten sam obszar po ugaszeniu pożarów.



Na podstawie: www.nasa.gov