

**skala 1:50 000**  
 poziomicze co 10 m, pogrubione co 50 m

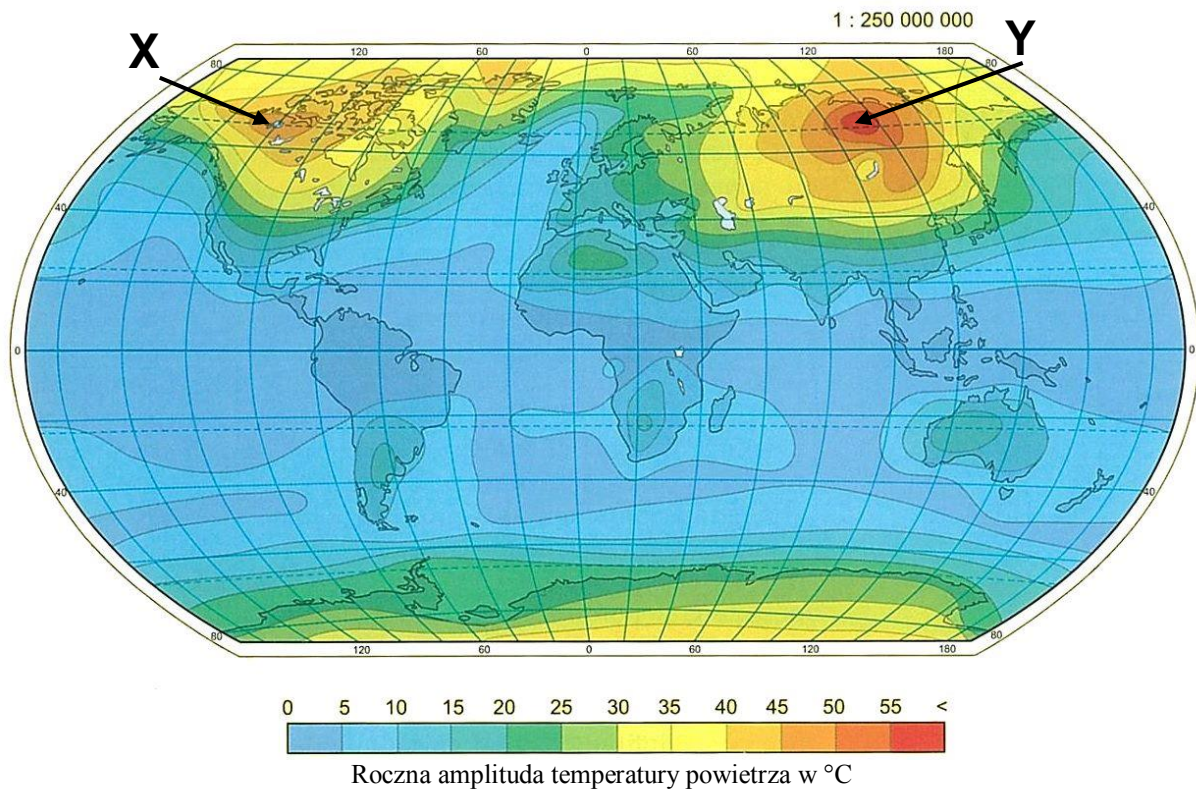
	staw, źródło		hotel, agroturystyka
	rzeka, strumień; kałuża		schronisko; kemping
	granicza parku krajobrazowego		pole namiotowe; pole biwakowe
	parknik przyrody; atrakcja przyrodnicza		parking; leśniczówka
	rezerwat przyrody; park		nieczynna kopalnia; sztolnia
	muzeum; izba regionalna		wyciąg narciarski orczykowy
	informacja turystyczna; pomnik		wyciąg krzesełkowy
	restauracja; bar		narciarska trasa zjazdowa
	łowiisko komercyjne; miejsce odпочynku; wiat		szlaki turystyczne piesze PTTK; początek szlaku pieszego
	ruiny dworu; inny zabryk		szlaki rowerowe
	jaskinia udostępniona do zwiedzania; jaskinia		szlaki narciarska biegowego
	kamieniołom; czermy; nieczynny		
	punkt widokowy; glazy		

**Opracowanie mapy:**  
 Wydawnictwo Compass  
[www.compass.krakow.pl](http://www.compass.krakow.pl)



### Material źródłowy do zadań 10.–11.

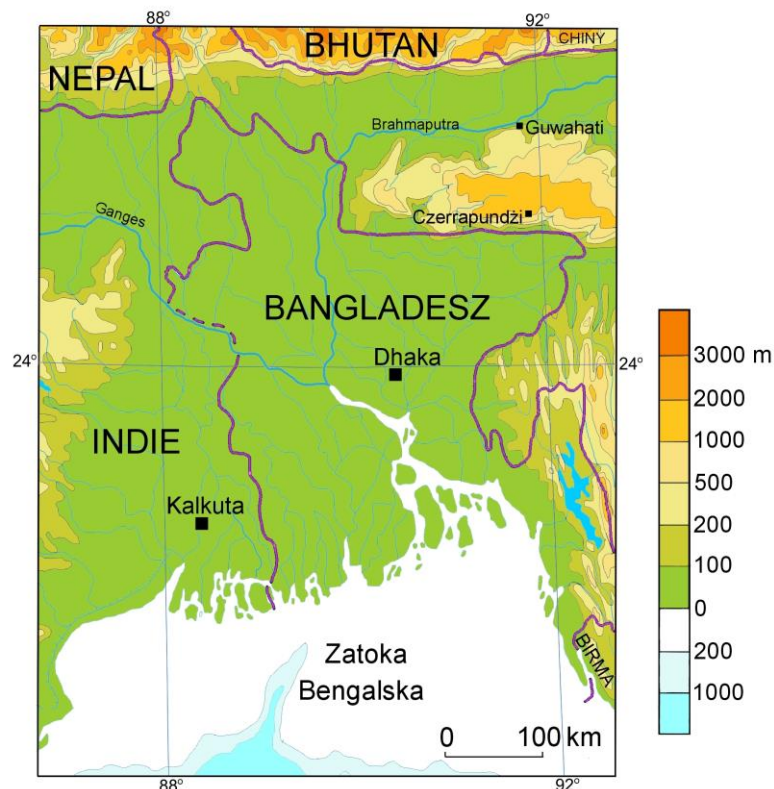
Na mapie przedstawiono średnią roczną amplitudę temperatury powietrza na Ziemi. Literami X i Y oznaczono wybrane obszary.



Na podstawie: *Wielka encyklopedia geografii świata*, Tom V, Poznań 1997.

### Material źródłowy do zadań 14.–16.

Na mapie przedstawiono ujście Gangesu i Brahmaputry.



Na podstawie: *Atlas geograficzny. Polska, kontynenty, świat*, Piaseczno 2012.

## Material źródłowy do zadań 19.–20.

Na mapie przedstawiono budowę geologiczną Europy.



Źródło: Atlas geograficzny. Świat, Polska, Warszawa 2001.

## Material źródłowy do zadań 24.–25.

Na fotografiach przedstawiono wybrane zbiorowiska roślinne występujące w Polsce.



1



2



3

Źródło:

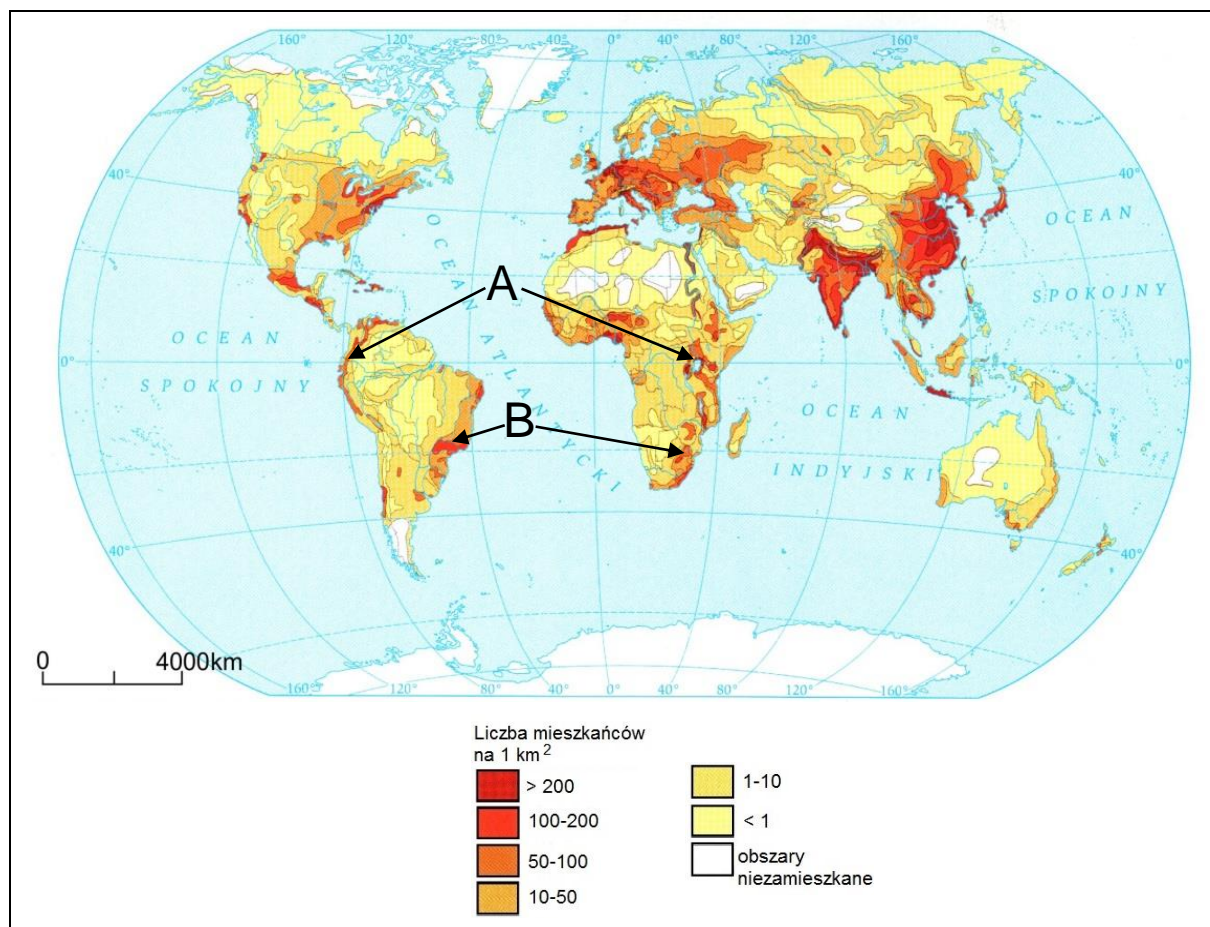
Fot. 1. [www.enklawa-natury.pl](http://www.enklawa-natury.pl)

Fot. 2. [www.polskiekrajobrazy.pl](http://www.polskiekrajobrazy.pl)

Fot. 3. [www.drzewa.nk4.netmark.pl](http://www.drzewa.nk4.netmark.pl)

### Material źródłowy do zadań 26.–29.

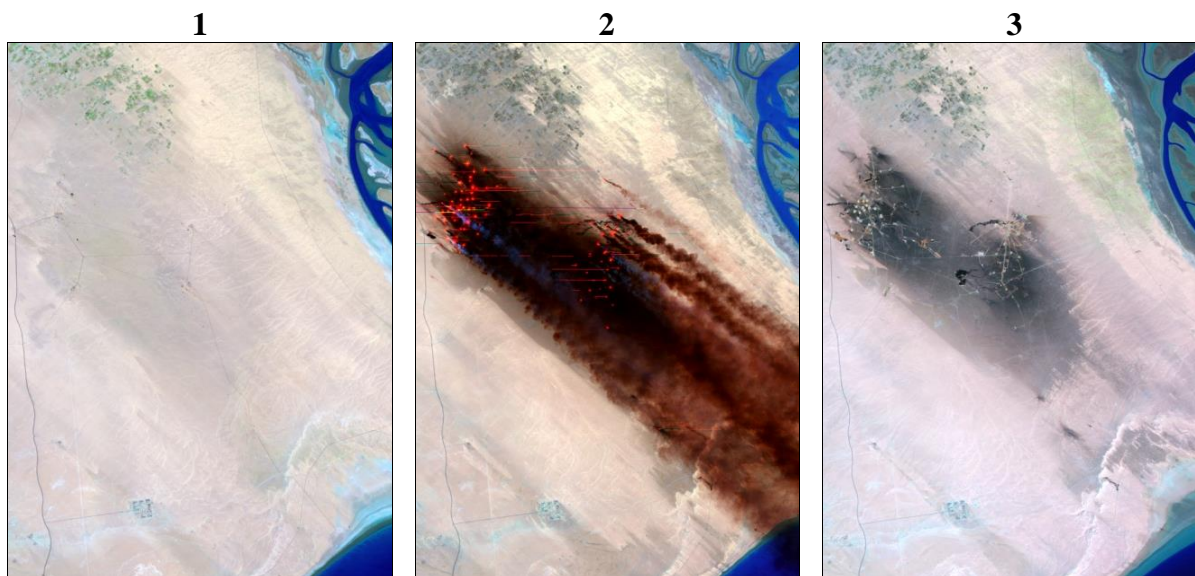
Na mapie przedstawiono gęstość zaludnienia na Ziemi.



Na podstawie: *Atlas geograficzny*, Piaseczno 2005.

### Material źródłowy do zadania 45.

Zdjęcie 1. wykonano przed pożarami szybów naftowych w Kuwejcie, na zdjęciu 2. przedstawiono smugi dymów z płonących w 1991 r. szybów naftowych, a na zdjęciu 3. – ten sam obszar po ugaszeniu pożarów.



Na podstawie: [www.nasa.gov](http://www.nasa.gov)