

INFÒRMATÓR

ò egzaminie òsmëklasëstë

òd szkòłowégò rokù 2018/2019

Reglë przeprowòdzaniô

i przëstãpòwaniô do egzaminu



Centralnô Kòmisjô Egzaminacyjnô
Warszawa 2017

Infòmator òstòł przèrèchtowóny przez Centralną Kòmisjã Egzaminacyjną na spòdlim aktów
prawnych wëmienionèch w sekcji A.

Centralnò Kòmisjò Egzaminacyjnò
ùl. Józefa Lewartowszczégò 6, 00-190 Warszawa
tel. 22 536 65 00
sekretariat@cke.edu.pl

Redakcyjné karno:

dr Mòrcën Smòlèk (CKE)
Edita Warzecha (CKE)
Ludmiła Stopińskò (CKE)
dr Wioletta Kòzòk (CKE)

A. PRAWNÉ SPŌDLÉ EGZAMINU ŌSMĚKLASĚSTĚ

Egzamin ōsmĚklasĚstĚ je przeprowadzŃny na mŃcĚ art. 44zs ũstawĚ z dnia 7 sĚwnika 1991 r. ō systemie ōswiatĚ.¹ Pierszi rŃz egzamin bĚdże przeprowadzony w szkŃlowim roku 2018/2019.

PŃdrobne sprawĚ sparĤczone z egzaminĚ ōsmĚklasĚstĚ sĚ wĚlozone niŤi w nĚch prawnych aktach.

AKT PRAWNY	REGŪLOWŃNĚ KWESTIE
<p>ũstawa z dnia 7 sĚwnika 1991 r. ō systemie ōswiatĚ (tekst jedn. Dz.Ŭ. z 2016 r. pŃz. 1943, ze zm.)</p>	<p>dĚrŤeniowĚ regulacje ticzĚcĚ sĚ przeprowadzaniŃ egzaminu ōsmĚklasĚstĚ, m.jin. egzaminacyjne przedmiotĚ, dopasowaniŃ fŃrmŃw i warĚnkŃw przeprowadzaniŃ egzaminu ōsmĚklasĚstĚ, ũniewaŤnieniŃ, wzĚrĚ</p>
<p>RozpŃrządzeniĚ Minystra NŃrodny Edukacji z dnia 1 zĚlnika 2017 r. w sprawie pŃdrobnych warĚnkŃw i spŃsobu przeprowadzaniŃ egzaminu ōsmĚklasĚstĚ (Dz.Ŭ. z 2017 r. pŃz. 1512)</p>	<p>PŃdrobne regulacje Ńrganizacyjne i administracyjne ticzĚcĚ sĚ przeprowadzaniŃ egzaminu ōsmĚklasĚstĚ</p>
<p>rozpŃrządzeniĚ Minystra NŃrodny Edukacji z dnia 14 gromicznika 2017 r. w sprawie programŃwĚgo spŃdlĚgo przedszkŃlowĚgo wĚchŃwaniŃ i programŃwĚgo spŃdlĚgo ŃglowĚgo sztŃlceniŃ dlŃ spŃdleczny szkŃlĚ, w tim dlŃ ũczniŃw z niefŭlsprawnosĚĚ intelektualnĚĚ w ũmiarkŃwŃnym abŃ zachtnym stĚpniu, ŃglowĚgo sztŃlceniŃ dlŃ szkŃlĚ branŤowi I stĚpnia, ŃglowĚgo sztŃlceniŃ dlŃ specjalny szkŃlĚ, co rĚchtuje do robotĚ i ŃglowĚgo sztŃlceniŃ dlŃ pŃlicealny szkŃlĚ. (Dz.Ŭ. z 2017 r. pŃz. 356)</p>	<p>ŃglowĚ i pŃdrobne wĚmŃdzi, co ŃkresliwajĚ Ńbjim wiadŃwŃw i ũmiejĚtnoscĚ, jaczich ŃpanowaniĚ je sprŃwdzŃne na egzaminie ōsmĚklasĚstĚ z pŃlszczĚgo jĚzĚka, matematyczi i cĚzĚgo nowŃŤĚtnĚgo jĚzĚka²</p>

InfŃrmatorĚ Ń egzaminie ōsmĚklasĚstĚ Ńd szkŃlowĚgo roku 2018/2019 Ńbrobione sĚ na spŃdlim ũpŃwaŤnieniŃ, co je w art. 9a ust. 2 pkt 3 ũstawĚ Ń systemie ōswiatĚ i art. 267 ũstawĚ z dnia 14 gŃdnika 2016 r. *PrzepisĚ wprowadzajĚcĚ ũstawĚ – PrawŃ ŃswiatowĚ.*³

¹ Tekst jedn. Dz.Ŭ. z 2016 r. pŃz. 1943, ze zm.

² Ńd 2022 r. tĚŤ na egzaminie ōsmĚklasĚstĚ z: biologii, chemii, fizyczi, geŃografii i historii (zdrŤĚ sekcjŃ D *InfŃrmatora*).

³ [Dz.Ŭ. z 2017 r. pŃz. 60, ze zm.](#)

B. ZGRÓWE PRZEPROWÓDZANIŌ EGZAMINU ŌSMĚKLASĚSTĚ

Do egzaminu ósmĚklasĚstĚ stŌwaj:

- uczniowie VIII klasĚ spŌdleczy szkŌłĚ
- uczniowie artystycznĚch szkŌłŌw, co robi głŌwĚ sztŌłceniĚ w ōbjmie spŌdleczy szkŌłĚ – w klasĚ, jaczi ōbjm uczbĚ ōdpŌwiŌdŌ klasĚ VIII spŌdleczy szkŌłĚ
- slĚchińcowie spŌdleczych szkŌłĚch dlŌ ũstnĚch.⁴

Egzamin ōsmĚklasĚstĚ je ōbrzĚszkŌwi, co znaczy, Œe kŌzdi uczeń mŭsi go przejc, ŒebĚ skŭnczĚc szkŌł.⁵ Nie je ũgwĚsniony minimalny wĚnik, jaczi uczeń bĚ mŭszŌł ũdostac, temŭ egzaminu ōsmĚklasĚstĚ ni mŌzna nie zdac.⁶

Egzamin ōsmĚklasĚstĚ mŌ dwie dĚrŒeniŌwĚ fŌkcje:

1. ōkresliwŌ niwizn ōgłŌwĚgŌ wĚsztŌłceniŌ uczniŌw w ōbjmie ōbrzĚszkŌwĚch egzaminacyjnych przedmiotŌw i zagwĚsniwŌ uczniŌwi, jegŌ starszym, szkolnym i ōswiatowym rzdcom nazŌdn wiedz na temat ti niwiznĚ wĚsztŌłceniŌ.
2. zastpiwŌ wstpny egzamin do nadspŌdleczych szkŌłŌw, jaczĚ wĚzwĚskuj wĚniczi egzaminu ōsmĚklasĚstĚ z pŌōddzielnych przedmiotŌw jako kriterium w procesie rekrutacji, ũlĚ wielĚna kandydatŌw je wikszŌ jak wielĚna wolnych placŌw w dŌny szkŌłĚ.⁷

C. EGZAMINACYJNY KALDŌRZ

1. Egzamin ōsmĚklasĚstĚ je przeprowadzŌny w dwŭch terminach: nŌpierzszym i dodŌwkŌwym. NiŒi w tŌbelce s wskŌzŌne miesdŒe, w jaczych je przeprowadzŌny egzamin ōsmĚklasĚstĚ w rozmaytĚch ōrtach szkŌłŌw.

	szkŌłĚ dlŌ dzecy i mŌdŒĚzĚnĚ i szkŌłĚ dlŌ ũstnĚch, w jaczych ucza s kŭnczi w zymkŌwym semestrze	szkŌłĚ dlŌ ũstnĚch, w jaczych ucza s kŭnczi w jesĚnym semestrze
nŌpierzsi termin	ŕĒekwiat	stĚcznik
dodŌwkŌwi termin	czerwińc	ŕĒekwiat

2. Do egzaminu w dodŌwkŌwym terminie przĚstpiwŌ uczeń, co nie pŌdeszedł do egzaminu w nŌpierzszym terminie z kawłŌwĚch abŌ zdrowŌtnĚch pŌwŌdŌw.

⁴ W *InfŌratorze* ũŒiwŌnĚ je słŌwŌ „uczeń” jako ōkresleniĚ, co ōbjmŌ uczniŌw, jak i slĚchińcŌw.

⁵ Do egzaminu ōsmĚklasĚstĚ nie pŌdchŌdŌ uczeń, co mŌ ōrzczeniĚ ō brĚkŌwnŌce specjalnĚgŌ sztŌłceniŌ wĚdŌnĚ przez wzgld na intelektualn niewŭlsprawnŌt w ũmiarkŌwŌnym abŌ zachtnym stpniu, abŌ sparłczŌnĚ niewŭlsprawnŌtĚ, dŒe jedn z niewŭlsprawnŌtŌw je intelektualnŌ niewŭlsprawnŌta w ũmiarkŌwŌnym abŌ zachtnym stpniu.

Z pŌdińdzeniŌ do egzaminu ōsmĚklasĚstĚ mŌŒe bĚc zwŌlniony uczeń, co mŌ ōrzczeniĚ ō brĚkŌwnŌce specjalnĚgŌ sztŌłceniŌ wĚdŌnĚ przez wzgld na sparłczŌnĚ niewŭlsprawnŌtĚ jinsĚ jak intelektualnŌ niewŭlsprawnŌta w ũmiarkŌwŌnym abŌ zachtnym stpniu. Z wniosk ō zwolnieniĚ wĚstpuj starszi uczni do direktora ŌkrgŌwi KŌmisji Egzaminacyjnej. Wniosek mŭsi bĚc pŌzytywnŌ zaŀpiniŌwany przez direktora szkŌłĚ.

Z pŌdińdzeniŌ do egzaminu ōsmĚklasĚstĚ mŌŒe bĚc tĚŒ zwŌlniony uczeń, co – przez wzgld na ōsoblĚwi przĚtrŌfk kawłŌwi abŌ zdrowŌtny – ni mŌgł pŌdińc do egzaminu ani w nŌpierzszym terminie, ani w dodŌwkŌwym terminie.

⁶ WĚniczi egzaminu ōsmĚklasĚstĚ ni maj nick do przesadzeniŌ do programŌwŌ wĚŒsi klasĚ w przĚtrŌfk artystyczny szkŌłĚ, co prowadzi ōgłŌwĚ sztŌłceniĚ z ōbjmŭ spŌdleczy szkŌłĚ, w jaczi klasa, co ōdpŌwiŌdŌ klasĚ VIII spŌdleczy szkŌłĚ, nie je ōstatn klas w cyklu sztŌłceniĚgŌ.

⁷ Spraw przerechŌwaniŌ procentŌwĚch wĚnikŌw ũdostŌnych przez uczenia na egzaminie ōsmĚklasĚstĚ na pŌnkĚ w procesie rekrutacji do nadspŌdleczych szkŌłĚ regulĚje rozporzdzeniĚ Ministra NŌrodny Edukacji z dnia 16 strĚmiannika 2017 r. w sprawie przeprowadzaniŌ rekrutacyjnĚgŌ dŒejaniŌ i dŒejaniŌ dofulĚjcĚgŌ do publicznych przedszkŌłŌw, szkŌłŌw i placŌwkŌw ([Dz.Ŭ. z 2017 r. pŌz. 610](#)).

3. W każdym szkolnym roku egzamin ósmoklasisty jidze pòdług stałego kalãdòrza òkreslonégò w prawnych aktach wëmienionèch w sekcji A *Infòrmatòra*. Nòwòznieszé wëdarzenia egzaminacyjnegò kalãdòrza sã niżi w tòblècë.

TERMIN	WÈDARZENIÉ
nie pózni jak 2 lata przed terminã egzaminu	Minyster Nòrodny Edukacji ògłòszò w Biuletynie Infòrmacji Pùbliczny na internetowi starnie MEN ògłos w sprawie wëkazu òlimpiadów przedmiotowèch, jaczé dówajã dobëtnikóm i finalëstóm tèch òlimpiadów zwòlnienié z egzaminu òsmëklasëstë z dónégò przedmiotu. ⁸
do 20 zélnika szkolowégò roku rëchlészégò, jak szkolowi rok, w jaczim je przeprowòdzóny egzamin	Direktor Centralny Kòmisji Egzaminacyjny (CKE) ògłòszò w Biuletynie Infòrmacji Pùbliczny na internetowi starnie CKE ògłos w sprawie harmònogramù przeprowòdzaniò egzaminu òsmëklasëstë w nòblëższym szkolowim roku.
do 10 séwnika	Direktor CKE ògłòszò w Biuletynie Infòrmacji Pùbliczny na internetowi starnie CKE: a. ògłos w sprawie materiałów i pòmòcniczych przëbòrów, z jaczych mòże zwëskac na egzaminie òsmëklasëstë b. ògłos w sprawie pòdrobnèch spòsobów dopasowaniò warënków i fòrmów przeprowòdzaniò egzaminu òsmëklasëstë c. wiadło ò spòsobie òrganizacji i przeprowòdzaniò egzaminu òsmëklasëstë w dónym szkolowim roku, co òbjimò m.jin. mòdla dokùmentów mùszëbnèch do przeprowòdzeniò egzaminu.
do 30 séwnika	Starszi ùcznia abò slëchińca sklòdajã dyrektorowi szkòlë deklaracjã na pismionie, w jaczi: a. wskòzywajã cëzy jãzëk nowòzëtny, z chtërnégò ùczeniò abò slëchińc przëstãpi do egzaminu b. (òd 2022 r.) wskòzywajã przedmiot do wëbòru, z chtërnégò ùczeniò abò slëchińc przëstãpi do egzaminu c. dówajã do wiédzë ò ùdbie przëstãpieniò do egzaminu z matematiczi (a òd 2022 r. téż z przedmiotu do wëbòru) w jãzëkù dóny nòrodny miészëznë, etniczny miészëznë abò w jãzëkù regionalnym (zdrzë sekcjò G <i>Infòrmatòra</i>).
do kòlë 15 stëcznika (3 miesãdze przed egzaminã) ⁹	Starszi ùcznia abò slëchińca mògã zgłosëc dyrektorowi szkòlë wiadło na pismionie ò zmianie w deklaracji, jakã zòzëlë do 30 séwnika.
do kòlë 30 strëmiannika (nie pózni jak na 2 niedzele przed egzaminã) ⁹	Dobëtnicë i finalëscë òlimpiadów przedmiotowèch i dobëtnicë kònkùrsów przedmiotowèch ò wòjewództzim abò nadwòjewództzim zasëgù mògã przekazac do ÒKE (za pòstrzëdnictwã direktora szkòlë) wiadło ò zmianie w deklaracji, jakã zòzëlë do 30 séwnika (zdrzë sekcjò H <i>Infòrmatòra</i>).
drëgò pòłowa lżëkwiaata	Nòpierszi termin egzaminu òsmëklasëstë.
pierszò pòłowa czerwińca	Dodòwkòwi termin egzaminu òsmëklasëstë.
dzëń zakùnczeniò szkolowégò roku	Direktor szkòlë przekòzywò ùcznióm – wëcmanim ze swiadectwã – zaswiòdczenié ò pòdrobnèch wënikach egzaminu òsmëklasëstë.

⁸ Ògłos doticzãcy òlimpiadów, co zwòlniujã z egzaminu òsmëklasëstë z dónégò przedmiotu w 2019 r. mdze ògłoszony do 1 séwnika 2017 r. (art. 300 ùstawë z dnia 14 gòdnika 2016 r. *Przepisë wprawòdzajãcë ùstawã – Prawò òswiatowé*).

⁹ Dokładné terminë sã zanòleżné òd terminu przeprowòdzaniò egzaminu w dónym roku i sã ògłòszóné w *Infòrmacji ò spòsobie òrganizacji i przeprowòdzaniò egzaminu òsmëklasëstë* w dónym szkolowim roku, pùblikòwònym w Biuletynie Infòrmacji Pùbliczny na internetowi starnie CKE.

D. PRZEDMIOTY NA EGZAMINIE ÓSMOKLASISTY

1. Egzamin ósmoklasisty je przeprowadzony w pisemnej formie.
2. W latach 2019–2021 ósmoklasista przystąpił do egzaminu z trzech obowiązkowych przedmiotów, tj.:
 - a. polskiego języka
 - b. matematyki
 - c. języka nowożytnego.
3. Od roku 2022 ósmoklasista przystąpił do egzaminu ze czterech obowiązkowych przedmiotów, tj.:
 - a. polskiego języka
 - b. matematyki
 - c. języka nowożytnego
 - d. jednego przedmiotu do wyboru z następujących przedmiotów: biologia, chemia, fizyka, geografia lub historia.
4. Ósmoklasista przystąpił do egzaminu z jednego z pozostałych języków nowożytnych: angielskiego, francuskiego, hiszpańskiego, niemieckiego, rosyjskiego, ukraińskiego lub włoskiego. Uczeń może wybrać ten język, którego się uczy w szkole w ramach obowiązkowych zajęć.
5. Egzamin ósmoklasisty z języka nowożytnego je przeprowadzony na podstawie wybranych w programie nauczania w podręczniku do języka nowożytnego w wersji II.1.

E. PRZEbieg egzaminu ósmoklasisty

1. Egzamin ósmoklasisty je przeprowadzony przez trzy osobne dni:
 - a. pierwszy dzień – egzamin z polskiego języka, trwa 120 minut
 - b. drugi dzień – egzamin z matematyki, trwa 100 minut
 - c. trzeci dzień – egzamin z języka nowożytnego, a od roku 2022 też egzamin z przedmiotu do wyboru, z których każde trwa 90 minut.¹⁰
2. Do czasu rozpoczęcia egzaminu ósmoklasisty z danego przedmiotu nie należy przerywać czasu przeznaczony na rozwiązanie przez ucznia poprawnie przeniesionej odpowiedzi na kartę odpowiedzi (5 minut).
3. Egzamin z każdego przedmiotu się zaczyna o godzinę określony w harmonogramie przeprowadzania egzaminu ósmoklasisty. Ten harmonogram jest ogłaszany na stronie internetowej Centralnej Komisji Egzaminacyjnej do 20 września roku poprzedzającego rok szkolny, w którym jest przeprowadzony egzamin.

¹⁰ Czas rozpoczęcia egzaminu z oddzielnych przedmiotów może być wydłużony w przypadku uczniów, którym przynależą doposażone warunki przeprowadzania egzaminu.

4. Egzamin z każdego przedmiotu przeprowadzô nadzorcze karno:

lêczba szkólnêch w karnie	nômni 2 (w zanôležnoce ôd lêczbê uczniów w dóny zalê)
skłôd karna	nômni 1 szkólny z jinszi szkòlê
ôsobê niepòwòliwóné do karna	szkólny przedmiotu, z jaczégò je przeprowadzóny egzamin

5. Pòdrobny òpis przebiegù egzaminu òsmêklasêstê je w *Infòmacji ò spòsobie òrganizacji i przeprowadzaniô egzaminu òsmêklasêstê*, kòždégò roku pùblikòwóny (do 10 séwnika) w Biuletynie Infòmacji Pùbliczny na internetowi starnie CKE. Pòdrobnotê, co tikają sã robòtê z egzaminacyjnym arkùszã z pòddzielnych przedmiotów kòždé rôz òkresliwò wiadło z titlowi starnê egzaminacyjnégo arkùsza.
6. Na egzaminie z kòždégò przedmiotu kòzdi zdòwajacy sedzy kòle swòjégò stolêka. Na stolêkù mògã bëc leno egzaminacyjne arkùsze, materiałê i przibòrê pòmòcnicze wskòzóné w ògłosu direktora CKE i – w przêtròfkù uczniów chòrêch abò niefùlsprawnych – léczi i jinsze pòmòce brêkòwné przez wzglãd na chorosc abò niefùlsprawnotã.
7. Do egzaminacyjny zalê ni mòzna wnaszac zòdnêch telekòmunikacyjnych nôrzãdlów, np. mòbilkòw, òdtwòrzaczów mp3, smartwatchów, ani zwëskiwac z nich w ti zalê. Złómanié negò pravidła wiedno mdze skùtkòwac ùniewòznienim egzaminu z dónégò przedmiotu (zdrzê sekcjô J *Infòmatora*).
8. Na egzaminie zdòwajacy mògã wiñc bùten egzaminacyjny zalê w ùzasadnionym przêtròfkù, pò ùdostanim zgòdê przednika nadzorcégò karna i pò zagwëszeniem warènków, że nijak ni mòže przinç do łączbê z jinszima persónama, pòza persónama òd medyczny pòmòcê.
9. Nòlêznicê nadzorcégò karna ni mògã zdòwajacycm nick wëjasniac pòdług egzaminacyjnych zadaniów. Ni mògã téz w zòden spòsób gadac ò egzaminacyjnych zadaniach.
10. W przêtròfkù:
- zmerkaniô, że egzaminacyjne zadania nie sã sòmno rozrzesziwóné abò
 - robieniô szermëclu na egzaminie, abò
 - wnieseniô do egzaminacyjny zalê materiałów czê pòmòcniczych niedozwòlonêch przibòrów
- egzamin dónégò ùcznia z dónégò egzaminacyjnégo przedmiotu mòže bëc ùniewòzniony (zdrzê sekcjô J *Infòmatora*).

F. ÔTAKSOWANIË I WËNICZI EGZAMINU ÔSMËKLASËSTË

1. RozrzeszÛnczi ôpen zadaniów sprôwdzajã i przÛznôwajã pónktË egzaminatorzË wÛznaczony przez direktora Ôkrãgòwi Kòmisji Egzaminacyjny.
2. EgzaminatorzË majã ne jistné dlô całËgò kraju pravidã ôtaksowaniô rozrzeszÛnków zadaniów.
3. RozrzeszÛnczi zamklËch zadaniów sã sprôwdzóné z wÛzwÛskanim elektronicznËch nôrzãdlów (czËtników kòrt ôdpòwiesców).
4. WÛnik egzaminu ôsmËklasËstË z kòzdgò przedmiotu je przedstòwióny w procentach i na centilowi skale.
 - a. WÛnik w procentach to ôdsetk pónktów (zaòkrãglony do całowny lÛczbË), jacËË ùcËnË dostòł za rozrzeszÛnk zadaniów, co sã w egzaminacyjnym arkùszu. Na przËklòd zlË ùcËnË za rozrzeszÛnk zadaniów z matematyczi dostòł 39 pónktów z westrzòd 50 mòzËbnËch do dobËcò, to ùdostònie wÛnik równy 78%.
 - b. WÛnik na centilowi skalË to ôdsetk lÛczbË ùcËzniów (zaokrãglony do całowny lÛczbË), jaczi ùdostelË z dónËgò przedmiotu wÛnik nen jistny abò niÛszi jak dóny ùcËnË. Na przËklòd zdòwajãcy, jacËËgò wÛnik centilowi z matematyczi wÛnòszò 82, dowiË sã, ÷e 82% wszËtczich ùcËzniów, chtËrny przËstãpilË do egzaminu ôsmËklasËstË z matematyczi, ùdostało za rozrzeszÛnk zadaniów wÛnik nen jistny jak òn abò niÛszi, a 18% ùcËniów ùdostało wÛnik wÛszzi.
5. WÛnik egzaminu ôsmËklasËstË z dónËgò przedmiotu w procentach ùstaliwò direktor Ôkrãgòwi Kòmisji Egzaminacyjny, a wÛnik na skalË centilowi ôbròbiô Centralnò Kòmisjò Egzaminacyjnò.
6. WÛnik ùstalony przez direktora Ôkrãgòwi Kòmisji Egzaminacyjny ni mòzË bËc pòdwòzony na sãdowi drodze.
7. Na zaswiòdczenim ô pòdrobnËch wÛnikach egzaminu ôsmËklasËstË kòzdi ùcËnË dostònie wÛnik:
 - a. egzaminu z pòlsczËgò jãzËka
 - b. egzaminu z matematyczi
 - c. egzaminu z cËzËgò nowòzËtnËgò jãzËka
 - d. (òd 2022 r.) egzaminu z przedmiotu do wËbòru.

G. EGZAMIN ÔSMËKLASËSTË W JãZËKÙ NÔRODNY MIËSZËZÑË, ETNICZNY MIËSZËZÑË I W JãZËKÙ REGIONALNYM

1. ÙcËniowie szkòłów abò òddzËlów, w jaczych sã prowadzóné ùczbË w jãzËkù nôrodny miËszËzñË, jãzËkù etniczny miËszËzñË abò w jãzËkù regionalnym, rozrzesziwajã zadania z matematyczi, a òd 2022 r. – tËz zadania z przedmiotu do wËbòru, tj. biologii abò chemii, abò fizyczi, abò geògrafii, abò historii – w jãzËkù pòlsczim abò w jãzËkù dóny nôrodny miËszËzñË, etniczny miËszËzñË abò w jãzËkù regionalnym.
2. Pasownã deklaracjã na pismionie starszi ùcËnia skłòdajã do 30 sËwnika szkòłowËgò roku, w jaczim je przeprowadzòny egzamin (zdrË tòbelka w sekcji C *Infòratora*).

H. UPRAWNIENIA DOBĘTNIKÓW I FINALISTÓW OLIMPIADÓW PRZEDMIOTOWYCH I DOBĘTNIKÓW KONKURSÓW PRZEDMIOTOWYCH O WÓJEWÓDZCZYM ABÓ NADWÓJEWÓDZCZYM ZASĘGU

1. Uczeń, jaczi je dobętnikã abò finalistã olimpiadë przedmiotowi abò dobętnikã konkursu przedmiotowégò ò wójewództczim abò nadwójewództczim zasëgu, rëchtowónégò z òbjimù jednégo z przedmiotów òbjãtëch egzaminã òsmëklasëstë, je zwòlniony z egzaminu z tegò przedmiotu.
2. Wëkòz olimpiadów przedmiotowëch przeprowòdzónëch z przedmiotu abò przedmiotów òbjãtëch egzaminã òsmëklasëstë ùpròwniającëch dobętników i finalistów tëch olimpiadów do zwòlnieniô z egzaminu z dónégò przedmiotu ògłòszô Minyster Nòrodny Edukacji w fòrmie ògłosu w Biuletynie Infòrmacji Pùbliczny MEN.¹¹
3. Uczeń zwòlniony z egzaminu mdze miôł na zaswiòdczenim ò pòdrobnëch wënikach egzaminu òsmëklasëstë w tòfelce dónégò przedmiotu wpisóné słowò – òdpòwiedno – „zwòlniony” abò „zwòlnionô” i maksymalny wënik, tj. „100%” (wënik procentowi), a téz „100” (wënik na centilowi skalë).¹²
4. Uczeń, chtëren òstôł dobętnikã konkursu przedmiotowégò ò wójewództczim zasëgu abò nadwójewództczim, abò dobętnikã czë finalistã olimpiadë z cëzégò jãzëka nowòzëtnégò abò (òd 2022 r.) z dodòwkòwégò przedmiotu jinszégò jak wskòzóny w złożony deklaracji do 30 sëwnika, mòze zmienic przedmiotë wskòzóné w deklaracji na przedmiotë, z jaczych òstôł dobętnikã konkursu / dobętnikã abò finalistã olimpiadë. Wiadło ò taczi zmianie przekòzywô do Òkrãgòwi Kòmisji Egzaminacyjny direktor szkòłë na wniosk starszich ùcznia abò na wniosk slëchińca, nié pòzni jak na 2 niedzele przed egzaminã òsmëklasëstë. Cëzy jãzëk nowòzëtny mòze òstac zmieniony leno na taczi cëzy jãzëk, jaczégò ùczeń ùczy sã na òbrzëszkòwëch ùczbach.

I. UPRAWNIENIA UCZNIÓW ZE SPECJALNYMA UCZEBNYMA BRËKÒWNOTAMA I PERSONÓW, Ò JACZICH JE MÒWA W ART. 165 UST. 1 ÙSTAWË PRAWÒ ÒSWIATOWÉ (CËZYŃCÓW)

1. Uczniowie ze specjalnyma ùczebnyma brëkòwnotama, w tim uczniowie niefùlsprawny, spòlëznowò niedopasowóny i zagrozony spòlëznowym niedopasowanim, i persónë, ò jaczych je mòwa w art. 165 ùst. 1 ùstawë *Prawò òswiatowé*,¹³ przëstãpiwają do egzaminu òsmëklasëstë zgòdno z ògłowim harmònogramã i pòdług òbrzëszkòwëch wëmògów egzaminacyjnëch, w warënkach abò fòrmach dopasowónëch do jich brëkòwnotów.

¹¹ Ógłos na szkòłowi rok 2018/2019 je dostãpny pòd adresa: <https://bip.men.gov.pl/wp-content/uploads/sites/2/2017/04/tresc-komunikatu.pdf>

¹² Uprawnienia, ò jaczych je mòwa w pkt. H.1. i H.3., przënòlégają téz ucznióm donëchczasny szeslatny spòdleczny szkòłë i ucznióm donëchczasnégo gimnazjum, co ùdostelë titel dobętnika abò finalistë przedmiotowi olimpiadë, abò dobętnika przedmiotowégò konkursu ò wójewództczim czë nadwójewództczim zasëgu, rëchtowónégò z òbjimù jednégo z przedmiotów òbjãtëch egzaminã òsmëklasëstë (art. 299 i 301 ùstawë z dnia 14 gòdnika 2016 r. *Przepisë wprawòdzającé ùstawã – Prawò òswiatowé*).

¹³ [Dz.Ú. z 2017 r. pòz. 59, ze zm.](#)

2. Dopasowanie warunków albo formów przeprowadzania egzaminu ósmoklasisty przenośnego na podstawie dokumentów podanych niżej w tabelce.

DOKUMENT	KARNA UCZNIÓW, JACZIM PRZENOSIŁO DOPASOWANIE
a. orzeczenie o braku zdolności specjalnego kształcenia	uczniowie: <ul style="list-style-type: none"> • knapczający i nieczający • knapwidzący i niewidomi • z niepełną sprawnością ruchową • z afazją • z niepełną sprawnością intelektualną w letnim stopniu • z autyzmem, w tym z zespołem Aspergera • społecznie niedopasowani i zagrożeni społecznymi niedopasowaniami
b. zaświadczenie o stanie zdrowia wydane przez lekarza	uczniowie: <ul style="list-style-type: none"> • z czasową niesprawnością rąk • z częstym chorobami • chorzy albo niesprawni czasowo
c. opinia pedagogiczna rada	uczniowie: <ul style="list-style-type: none"> • co należą do w kryzysowym albo traumatycznym stanie • co mają adaptacyjne problemy związane z częstym kształceniem za granicą • z jawnymi trudnościami w nauce • o których mowa w art. 165 ust. 1 ustawy Prawo oświatowe (część)
d. opinia psychologiczno-pedagogiczna doradca, w tym specjalistyczny doradca	uczniowie: <ul style="list-style-type: none"> • ze specyficznymi trudnościami w nauce, np. z dysleksją, dysgrafią, dysortografią, dyskalkulią • z jawnymi trudnościami w nauce
e. orzeczenie o braku zdolności indywidualny uczeń	uczniowie z częstymi chorobami

3. Zaświadczenie o stanie zdrowia albo opinia psychologiczno-pedagogiczna doradca przenośnego dać dyrektorowi szkoły nie później niż do 15 lutego. Żył dokument był wydany w tym czasie – przenośnego go jak najszybciej złożyć po dostaniu.
4. Sposób dopasowania warunków albo formów przeprowadzania egzaminu ósmoklasisty do braku zdolności i możliwości danego ucznia wskazywać pedagogiczna rada przez wybranie z listy dopasowań wskazanych w ogłoszeniu dyrektora CKE. Ogłoszenie jest publikowane do 10 lutego szkolnego roku, w którym jest przeprowadzony egzamin ósmoklasisty.
5. Dyrektor szkoły albo przez niego upoważniony szkolny pracownik – do 30 lutego – powiadomić rodziców o możliwych sposobach dopasowania warunków i formów przeprowadzania egzaminu ósmoklasisty. Nie później niż do 20 lutego dyrektor szkoły przekazuje starszym uczniom na piśmie wiadomość o sposobie dopasowania warunków albo formów egzaminu przeznaczonych uczniowi przez pedagogiczną radę. Żył konieczność dopasowania warunków i formów egzaminu przeszła po 20 lutego – dyrektor szkoły musi niezwłocznie powiadomić rodziców ucznia i dyrektora Okręgowi Komisji Egzaminacyjnej o przeznaczonych przez pedagogiczną radę dopasowaniach.

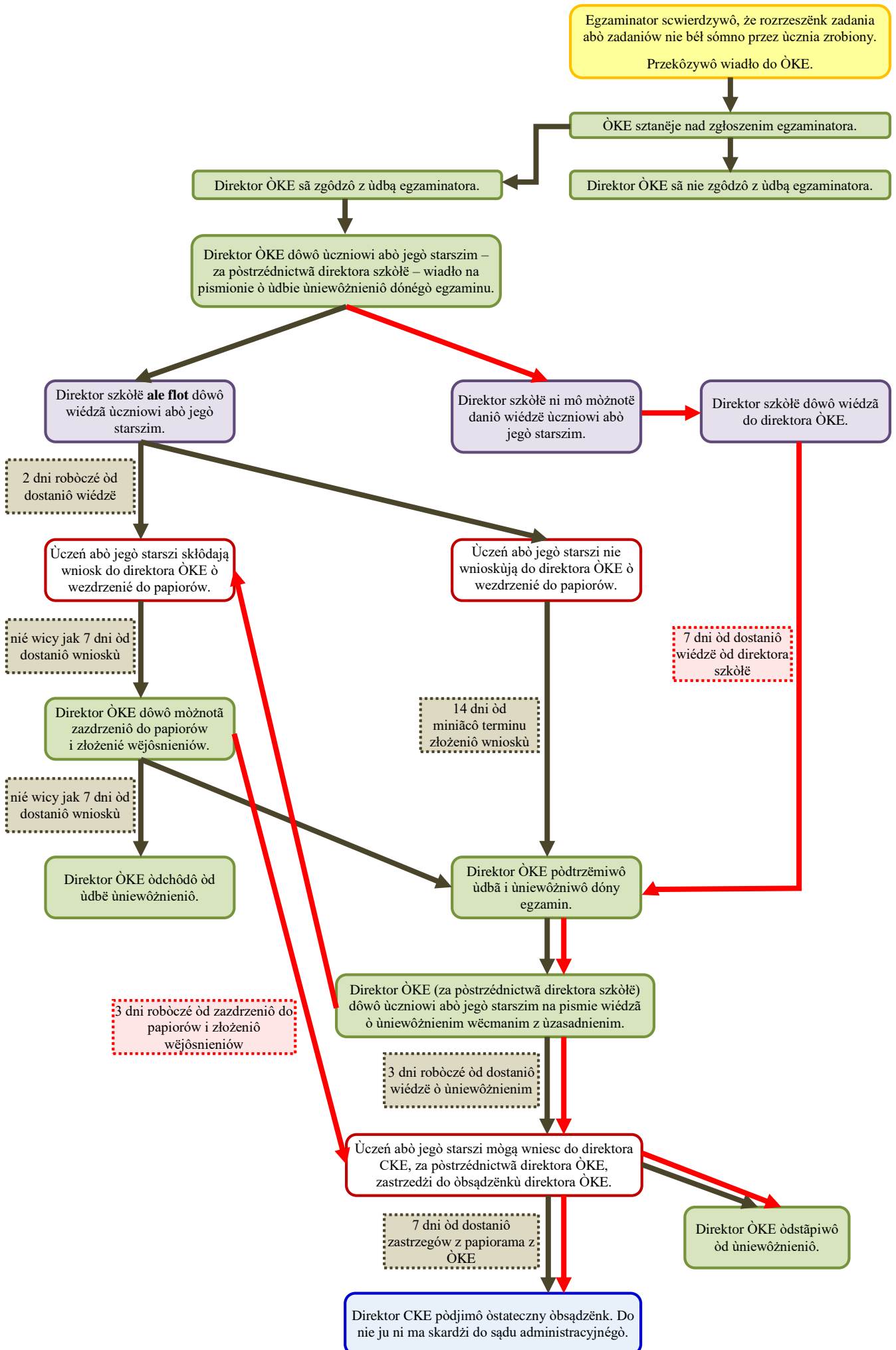
6. W òsoblëwëch przëtrôfkach, co wëchôdają ze stónu zdrowiégò abò niefùlsprawnotë ùcznia, za zgòdą direktora Òkrãgòwi Kòmisji Egzaminacyjny, egzamin òsmëklasëstë mòże bëc przeprowadzony w jinszim placu jak szkòła, np. w chëczach ùcznia. Wniosek w ti sprawie sklôdô dyrektor szkòłë w łączbie ze starszima ùcznia do kòl 15 stëcznika.
7. Przëstąpienië do egzaminu w warënkach òkreslonëch przez pedagogicznã radã zagwësniwò przëdnik egzaminacyjnégò karna.

J. ÙNIEWÔZNIENIÉ EGZAMINU ÒSMËKLASËSTË Z DÓNÉGÒ PRZEDMIOTU

1. Ùczeń mò òbrzëszk samémù rozrzeszëwac zadania, co sã w egzaminacyjnym arkùszu, a òsoblëwie twòrzëc włòsny tekst abò włòsnë rozrzeszënczi zadaniów òbczas dërchaniò egzaminu.
2. Egzamin òsmëklasëstë z dónégò przedmiotu mòże òstac ùniewôzniony.
3. Ùniewôznienië mòże nastãpic:
 - a. òbczas egzaminu abò
 - b. pò egzaminie, zlë òbczas spròwdzaniò egzaminacyjny pròcë òstónie zmerkóné, że nie bëlë sòmno robionë rozrzeszënczi zadania abò egzaminacyjnëch zadaniów przez ùcznia.
4. Ùniewôznienië òbczas egzaminu nastãpi, zlë ùczeń:
 - a. sòm nie rozrzesziwò egzaminacyjnëch zadaniów
 - b. wniòsł na egzaminacyjnã zalã jaczékòlwiek telekòmunikacyjnë nòrzãdło abò zwëskiwò z taczégò nòrzãdła na egzaminacyjny zalë
 - c. wniòsł na egzaminacyjnã zalã materiałë abò przibòrë niewëmienionë w ògłosu direktora CKE ò materiałach i pòmòcniczych przibòrach
 - d. robi szermëcél òbczas egzaminu, tak że przeszkòdzò to jinszima ùczniama.
5. Decyzjã ò ùniewôznienim òbczas egzaminu pòdjimò przëdnik egzaminacyjnégò karna (colemało je nim dyrektor szkòłë).
6. Ùniewôznienië òbczas spròwdzaniò egzaminacyjny robòtë nastãpiwò w przëtrôfkù zmerkaniò, że ùczeń sòm nie rozrzesziwòł zadania abò zadaniów, co sã w egzaminacyjnym arkùszu, òsoblëwie w przëtrôfkù zmerkaniò wëstãpòwaniò w pròcë ùcznia nëch jistnëch zdaniów wskòzywajãcëch na:
 - a. ùdostãpniwanië rozrzeszënków jinszémù ùczniowi
 - b. zwëskanië z rozrzeszënków wëkònónëch przez jinszégò ùcznia
 - c. zwëskanië òbczas egzaminu z niedozwòlonëch materiałów, np. przepisanië wëjimkù robòtë z ùczbòwnika abò òpròcowaniò, internetowi witrinë
 - d. skòpiowaniu wëjimkù tekstu, co je w egzaminacyjnym arkùszu.
7. Decyzjã ò ùniewôznienim òbczas spròwdzaniò egzaminacyjny pròcë pòdjimò dyrektor Òkrãgòwi Kòmisji Egzaminacyjny abò dyrektor Centralny Kòmisji Egzaminacyjny.
8. Pòdrobnë wiadła ò tribie ùniewôznianiò egzaminu òsmëklasëstë z dónégò przedmiotu sã ùsazonë w *Infòrmacji ò spòsobie òrganizacji i przeprowòdzaniò egzaminu òsmëklasëstë*, co je òbrzëszkòwò w dónym roku szkòłowym, ògłoszonò w Biuletynie Infòrmacji Pùbliczny

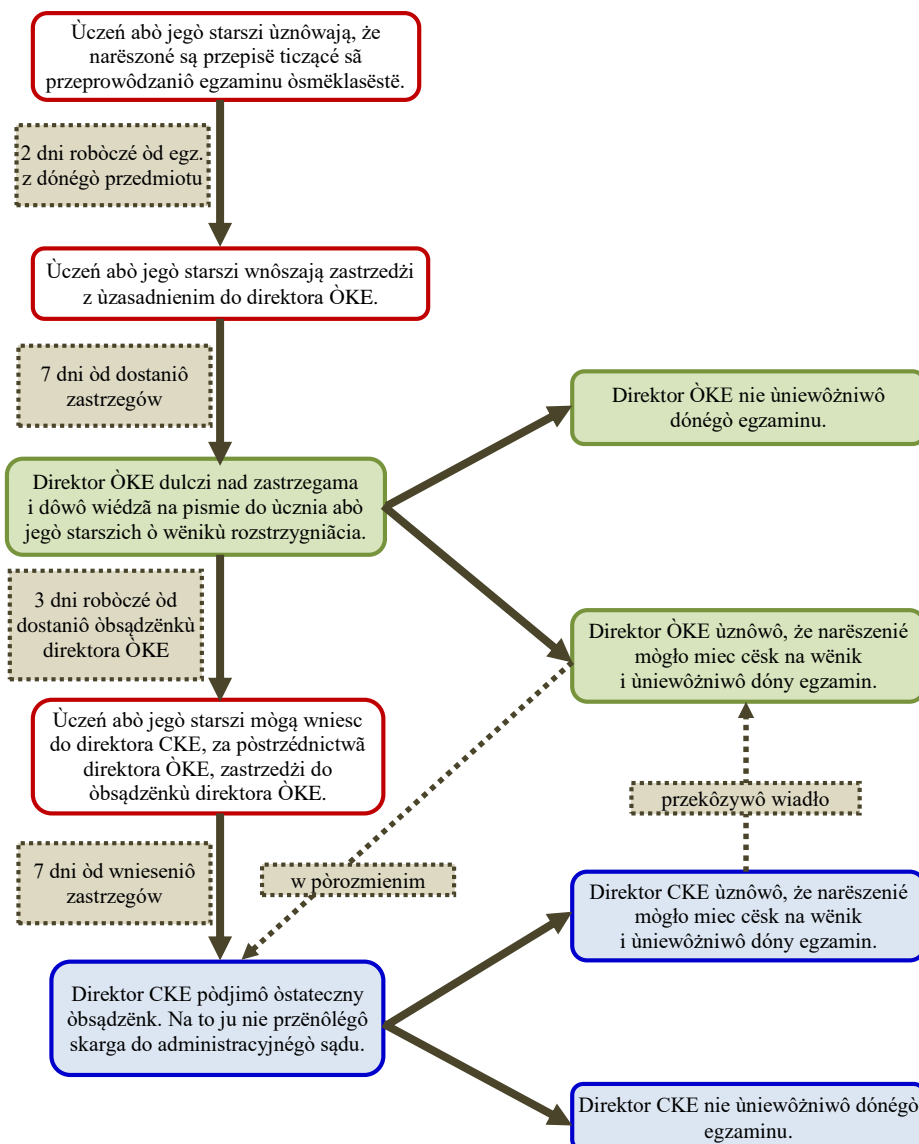
na stronie internetowej CKE. Możliwe tryby postępowania w przypadku unieważnienia danego egzaminu ósmoklasisty w związku ze stwierdzeniem przez egzaminatora, że nie jest zrobiony samodzielnie rozrzeszanie zadania albo zadań przez ucznia, są pokazane na diagramie poniżej. Tryby postępowania są oznaczone przemiennie czarnymi albo czerwonymi strzałkami.

- a. Tryb oznaczony czarnymi strzałkami – przedstawi osobne kroki w dziejach, czy dyrektor szkoły może przekazać starszym uczniom wiadomości dyrektora OKE o udzie unieważnienia danego egzaminu.
 - b. Tryb oznaczony czerwonymi strzałkami – przedstawi osobne kroki w dziejach, czy dyrektor szkoły nie może przekazać starszym uczniom wiadomości.
9. W *Informacji*, o której jest mowa w pkt. 8., dostępne są wszystkie modele formularzy niezbędnych dla ucznia albo jego rodziców, z których wynika procedura unieważnienia egzaminu z danego przedmiotu.
10. Unieważnienie egzaminu ósmoklasisty z danego przedmiotu w pierwszym terminie skutkuje koniecznością przystąpienia do egzaminu z tego przedmiotu w dodatkowym terminie.
11. Unieważnienie egzaminu ósmoklasisty z danego przedmiotu w dodatkowym terminie skutkuje uzyskaniem wyniku „0%” z tego przedmiotu.



K. ZASTRZEDZI TICZĄCÉ SĀ NARĚZENIŌ PRZEPISŌW PRZEPROWŌDZANIŌ EGZAMINU

1. Źlě – pŏdług ucznia abŏ jegŏ starszych – ŏbczas egzaminu ŏsměklasěstě nie szlŏ wszětkŏ zgŏdno z przepisami ticzĀcymi sĀ jegŏ przeprowadzeniŏ, uczeŃ abŏ jegŏ starszi mŏgĀ w terminie 2 dni robŏczich ŏd dnia egzaminu z dŏněgŏ przedmiotu zgłŏsěc na pismionie zastrzedzi do direktora ŐkrĀgŏwi Kŏmisji Egzaminacyjnej.
2. Pŏdrobne wiadła ŏ tribie wnŏszaniŏ zastrzegŏw ticzĀcěch sĀ narĚzeniŏ przepisŏw przeprowadzaniŏ egzaminu sĀ w *Infŏrmacji ŏ spŏsobie ŏrganizacji i przeprowadzaniŏ egzaminu ŏsměklasěstě*, jakŏ je ŏbrěszkŏwŏ w dŏnym roku szkolŏwim, ŏgłŏszonŏ w Biuletynie Infŏrmacji Pŏblicznej na internetŏwi starnie CKE. W schematicznym szěkŏ trib dziejaniŏ w przětrŏfkŏ ŏniewŏzneniŏ, czej uczeŃ abŏ jegŏ starszi zgłŏsělě wŏzne zastrzedzi sparłĀczŏne z narĚzeniem przepisŏw ticzĀcěch sĀ przeprowadzaniŏ egzaminu ŏsměklasěstě, je pŏkŏzŏny na diagramie niŏzi.
3. W *Infŏrmacji*, ŏ jaczi mŏwa w pkt. 2., sĀ dostĀpne wszětcě mŏdla fŏrmularzŏw brěkŏwněch uczniŏwi abŏ jegŏ starszym, co chĀĀ zgłŏsěc zastrzedzi ticzĀcě sĀ narĚzeniŏ przepisŏw przeprowadzaniŏ egzaminu ŏsměklasěstě.



L. WZÉR DO EGZAMINACYJNY PRÔCĚ I WNIOSEK Ô PRZEZDRZENÍ SĚMĚ PRZĚZNÓNĚCH PÓNKTÓW

1. Úczeń abò jegò starszi mają prawò wzéru do spròwdzony i òtaksowóny egzaminacyjny prôcĚ tegò ucznia, w môlu i czasu wskòzónym przez direktora Òkrågòwi Kòmisji Egzaminacyjny, w cągù 6 miesãdzy òd dnia wĕdaniò przez Òkrågòwã Kòmisjã Egzaminacyjną zaswiòdczeniò/wiadła ò pòdrobnĚch wĕnikach egzaminu òsmĕklasĕstĕ.
2. Wniosek ò wzér do egzaminacyjny prôcĚ skłòdò sã do direktora môlowi Òkrågòwi Kòmisji Egzaminacyjny. Wniosek mòże bĕc złożony samémù przez ucznia abò jegò starszych, abò przesłóny do ÔKE elektroniczną drogã, faksã abò tradycyjną pòcztã.
3. Fòrmulòrz wnioskù je dostãpny w *Infòrmacji ò spòsobie òrganizacji i przeprowadzaniò egzaminu òsmĕklasĕstĕ* ògłòszóny w Biuletynie Infòrmacji Pùbliczny na internetowi starnie CKE.
4. Direktor Òkrågòwi Kòmisji Egzaminacyjny – źle je to mòżebnĕ, w pòrozmienim z uczniã abò jegò starszima – w czãdze niĕ wicy jak 5 dni robòczich òd dostaniò wniosku ò wzér wĕznòczò termin wzéru (dzĕn i gòdzĕnã). Ô wĕznaczonym terminie wzéru kòmisjò òkrågòwò dôwò wiĕdzã uczniowi abò jegò starszim.
5. Direktor Òkrågòwi Kòmisji Egzaminacyjny wĕznòczò plac wzéru. W òsoblĕwĕch i zasadnĕch przĕtròfkach, co wĕchòdajã z niefùlsprawnotĕ uczniã direktor Òkrågòwi Kòmisji Egzaminacyjny mòże dac zgodã na zrĕchtowaniĕ i przeprowadzeniĕ wzéru pòza sedzbã Òkrågòwi Kòmisji Egzaminacyjny.
6. Reglĕ wzéru.
 - a. *Pòcwierzeniĕ ùprawnieniò do dokònaniò wzéru.* Na wzér przĕnòlĕgò sã zgłòsĕc z papiorã òd swòji jawernotĕ, np. szkòlowã legitimacjã abò persònowim dowòdã (w przĕtròfkù starszych i slĕchińców spòdleczny szkòlĕ dlò ùstnĕch).
 - b. *Fòrma ùdostãpniwaniò pròc do wzéru.* Uczniowi abò jegò starszim sã dôwò pròcã egzaminacyjną w fòrmie, w jaczi òsta przez nie przekòzònò i òtaksowònò przez egzaminatora. Przed danim pròcĕ do wzéru zabezpiecziwò sã persònowĕ dónĕ egzaminatora przed jich nieùprawnionym wĕwidnienim.
 - c. *Czas dĕrowaniò wzéru.* Czas wzéru do jedny pròcĕ egzaminacyjny wĕznaczony przez direktora kòmisji òkrågòwi ni mòże bĕc krotszi jak 30 minut. Na prosbã ùprawniony do wzéru persònĕ, pò miniãcym czasie wĕznaczonĕgò przez direktora òkrågòwi kòmisji, czas wzéru mòże bĕc wĕdłużony tĕli, jak je to mòżebnĕ, pò ùwzglãdnienim wielĕnĕ wzérów wĕznaczonĕch na dóny dzĕn.
 - d. *Persònĕ przĕtomnĕ òbczas wzéru.* Òbczas wzéru òbecny je robòtnik Òkrågòwi Kòmisji Egzaminacyjny.
 - e. *Reglĕ òtaksowaniò rozrzeszĕnków zadaniów.* Òbczas dokònywaniò wzéru uczniowi abò jegò starszim zagwĕsniwò sã mòżnotã zapòznania sã z reglama òtaksowaniò rozrzeszĕnków zadaniów.
 - f. *Przebiĕg wzéru.* Pò sprawdzenim dónĕch persònowĕch uczniã persòna prowadzãcò wzér ùgwĕsniwò sã, czĕ ùczeń abò jegò starszi zapòznelĕ sã z procedurama wzéru.
 - g. Pò zakùńczonym wzérze robòtnik ÔKE znankùje wĕkònaniĕ wzéru, a ùczeń abò jegò starszi pòcwierdzywajã to swòjim pòdpsã.
 - h. *Zrĕchtowaniĕ notĕrĕnków i òdjimków egzaminacyjny pròcĕ.* Òbczas dokònywaniò wzéru ùczeń abò jegò starszi mògã robic notĕrĕnczi i wĕkònĕwac òdjimczy egzaminacyjny pròcĕ.

7. Uczeń albo jego starszy mogą zwrócić się z wnioskiem o przedzrzenie sémé pónktów. Wniók z úzasadnienim sklôdô sã do direktora Òkrãgòwi Kòmisji Egzaminacyjny w terminie 2 dni robòczich òd dnia dokònaniò wzéru.
8. Fòrmulòrz wnioskù je dostãpny w *Infòrmacji ò spòsobie òrganizacji i przeprowadzaniò egzaminu òsmèklasèstè* ògłoszòny w Biuletynie Infòrmacji Pùbliczny na stronie CKE.
9. Przedzrzenie sémé pónktów dokònywò sã w terminie 7 dni òd dnia dostaniò wnioskù.
10. Direktor Òkrãgòwi Kòmisji Egzaminacyjny do przedzrzeniò sémé pónktów wèznòczò egzaminatora jinszégò jak egzaminator, co spròwdzòł i taksowòł egzaminacyjną robòtã, jaczi wniosk sã tikò.
11. Direktor Òkrãgòwi Kòmisji Egzaminacyjny dówò na pismionie wièdzã uczniowi albo jego starszim ò wèniku przedzrzeniégò sémé pónktów w terminie 14 dni òd dnia dostaniò wnioskù, ò jaczim mòwa w pkt. 7.
12. Żlè pò przedzrzenim sèma pónktów òsta pòdniosò, direktor Òkrãgòwi Kòmisji Egzaminacyjny ústaliwò nowi wènik egzaminu òsmèklasèstè z dónégò przedmiotu i nikwi donèchczasné zaswiòdczenie i wèdówò nowé zaswiòdczenie ò pòdrobnèch wènikach egzaminu òsmèklasèstè. Uczeń albo jego starszi majã òbrzèszk dac nazòd znikwiony dokùmeñt.

M. INFÒRMATORÈ Ò EGZAMINIE ÒSMÈKLASÈSTÈ Z PÒDDZELNÈCH PRZEDMIOTÒW

1. Do kòzdegò przedmiotu òbjãtégò egzaminã òsmèklasèstè je przèrèchtowòny infòrmator ò egzaminie òsmèklasèstè z dónégò przedmiotu òd szkòlowégò rokù 2018/2019. Na internetowèch starnach Centralny Kòmisji Egzaminacyjny i Òkrãgòwèch Kòmisjów Egzaminacyjnych sã dostãpne:
 - a. *Infòrmator ò egzaminie òsmèklasèstè z pòlsczégò jãzèka òd szkòlowégò rokù 2018/2019*
 - b. *Infòrmator ò egzaminie òsmèklasèstè z matematyczi òd szkòlowégò rokù 2018/2019*
 - c. *Infòrmator ò egzaminie òsmèklasèstè z anielsczégò jãzèka òd szkòlowégò rokù 2018/2019*
 - d. *Infòrmator ò egzaminie òsmèklasèstè z francèszégò jãzèka òd szkòlowégò rokù 2018/2019*
 - e. *Infòrmator ò egzaminie òsmèklasèstè ze szpañszégò jãzèka òd szkòlowégò rokù 2018/2019*
 - f. *Infòrmator ò egzaminie òsmèklasèstè z miemiecczégò jãzèka òd szkòlowégò rokù 2018/2019*
 - g. *Infòrmator ò egzaminie òsmèklasèstè z ruszczégò jãzèka òd szkòlowégò rokù 2018/2019*
 - h. *Infòrmator ò egzaminie òsmèklasèstè z ùkrajìszczégò jãzèka òd szkòlowégò rokù 2018/2019*
 - i. *Infòrmator ò egzaminie òsmèklasèstè z italszczégò jãzèka òd szkòlowégò rokù 2018/2019.*¹⁴

¹⁴ Infòrmatorè ò egzaminie òsmèklasèstè z: biologii, chemii, fizyczi, geògrafii i historii mdã ògłoszonè do 1 sèwnika 2020 r. (art. 267 ùst. 2 pkt 1 ùstawè z dnia 14 gòdnika 2016 r. *Przepisè wprowadzajãcè ùstawã – Prawò òswiatowè*).

2. Infòmatorë ò egzaminie òsmëklasëstë òstałë przërëchtowóné i ògłoszoné téż w wersjach dlô ùczniów z niewùsprawnotama:
 - a. dlô ùczniów niewidomëch (w pòstacji czòrnodrëkù)
 - b. dlô ùczniów knapczëjących i nieczëjącëch
 - c. dlô ùczniów z niewùsprawnotą intelektualną w stãpniu letczim.
3. Dostãpny je téż Infòmator ò egzaminie òsmëklasëstë z matematyczi (a òd 2020 r. téż Infòmatorë ò egzaminie òsmëklasëstë z: biologii, chemii, fizyczi, geògrafii i historii):
 - a. w jãzëkach nôrodnëch miészëznów – biòlorusczim, hebrajszczim, lëtewsczim, miemiecczim, òrmiãuszczim, słowacczim i ùkrajínszczim
 - b. w jãzëkù etniczny miészëznë – Ìemkòwsczim
 - c. w jãzëkù regionalnym – kaszëbszczim.
4. Kòzdi Infòmator mô w se òpisënk egzaminu z dónégò przedmiotu i przëkładowé egzaminacyjnë zadania razã z rozrzeszënkama.
5. W egzaminacyjnëch arkùszach mògã bëc zadania, co sã tikają wszëtczich wëmògów òkreslonëch w programòwim spòdlim òglowégò sztòłceniò, w tim téż jinszé zadania jak pòdóné w *Infòmatorze* jakno przëkładowé. Jedurnym skùtecznym spòsobã przërëchtowaniò do egzaminu òsmëklasëstë je òpanowanié wiédzë i ùmiejàtnosców, jaczé dówają zjiscienié wszëtczich wëmògów z programówégò spòdlégò.

N. WÒZNÉ WIADŁA DLÔ STARSZICH ÒSMËKLASËSTË

Rodzëcu! Ùgwësnij sã, że Twòje dzeckò i Të mòta fùl wiédzã ò sprawach wëmienionëch niżi. Ò wszëtczich niżi sprawach mòże sã dowiedzec z ti pùblikacji. Równak żłë Wë mëslicë, że brëkùjece wicy wiadłów – tej proszã spëtac direktora szkòłë, wëchowòwcã abò sã skòntaktowac z przënòleżną Òkrãgowã Kòmisją Egzaminacyjnã.

Nòwòzniészé sprawë, co sã tikają egzaminu òsmëklasëstë:

1. harmònoqram przeprowòdzaniò egzaminu – w nôpierszim terminie i w dodòwkòwim terminie, w tim warënczi przëstãpòwaniò do egzaminu w dodòwkòwim terminie
2. struktura egzaminu (egzaminacyjnë przedmiotë w dónym szkòlowim rokù; czas dërchaniò egzaminu z pòddzielnëch przedmiotów, w tim wëdłużenié czasu dërchaniò w przëtròfkù dopasowaniò warënków abò fòrmów przeprowòdzaniò egzaminu) i òbjim spròwdzónëch ùmiejàtnosców – programówé spòdlé òglowégò sztòłceniò.
3. regłë przeprowòdzaniò egzaminu (przebiég egzaminu kòzdegò dnia)
4. spòsòb cëchòwaniò òdpòwiesców na kòrce òdpòwiesców i dodòwkòwi czas (5 minut) namieniony na sprawdzenié bëłnotë przenieseniò òdpòwiesców na kòrtã òdpòwiesców
5. zakòz wnòszaniò do egzaminacyjny zalë telekòmùnikacyjnëch nòrzãdlów abò zwëskiwaniò z nich w ti zalë
6. materiałë i pòmòcniczé przibòrë, jaczé ùczniowie mògã wniesc do egzaminacyjny zalë

7. mùszebnota rozrzesziwaniò samémù zadaniów òbczas egzaminu i kònskwencje sparłãczoné z nieprzestrzeganim ti reglë
8. mòzëbnota wzëru do spròwdzony i òtaksowóny egzaminacyjny pròcë i mòzëbnota złożeniów wnioskù ò przezdrzenié sëmë pónktów.

Terminë, jaczé wòrt je ùpamiãtac:

do 30 sèwnika	Szkòła mò òbrzészcz zapòznac starszich z mòzłëwima dopasowaniami warènków i fòrmów przeprowòdzaniów egzaminu òsmëklasëstë.
do 30 sèwnika	Starszi mają òbrzészcz złożeniów dyrektorowi szkòłë deklaracji na pismionie: <ol style="list-style-type: none"> a. dze je wskòzóny cëzy nowòzëtny jãzëk, z jaczégò ùczeniów przëstãpi do egzaminu b. (òd 2022 r.) dze je wskòzóny przedmiot do wëbòru, z jaczégò ùczeniów przëstãpi do egzaminu c. dze są wiadła ò ùdbie przëstãpieniów do egzaminu z matematiczi (a òd 2022 r. tëż do egzaminu z przedmiotu do wëbòru) w jãzëkù dóny nòrodny miészëznë, etniczny miészëznë abò w jãzëkù regionalnym.
do 15 rujana	Starszi przedklòdajã dyrektorowi szkòłë zaswiòdczenié ò stónie zdrowiégò ùczeniów abò òpiniã pòradni psychòlogiczno-pedagògicznë, zlë dokùment nie bël rëchli złożony.
nié pózni jak do 20 lëstopadnika ¹⁵	Szkòła mò òbrzészcz przekòzac starszim na pismionie wiadło ò wskòzonym przez pedagògicznã radã spòsobie dopasowaniów warènków abò fòrmë przeprowòdzaniów egzaminu òsmëklasëstë do ùczebnëch brëkòwnotów i mòznotów psychòfizycznëch zdòwajãcëch. Òb trzë dni robòczë òd dostaniów tegò wiadła starszi sklòdajã òswiòdczenié ò zwëskanim abò niezwëskanim ze wskòzónëch spòsobów dopasowaniów warènków abò fòrmë przeprowòdzaniów egzaminu.
do kòl 15 stëcznika ¹⁵	Starszi sklòdajã na pismionie wiadło ò zmianie/zmianach w deklaracji złożony do 30 sèwnika.
do kòl 15 stëcznika ¹⁵	Złòzenié w pòrozmiënim z dyrektorã szkòłë wnioskù ò przeprowòdzenié egzaminu w mòlu jinszim jak szkòła (zdrzë sekcjò I pkt 6 <i>Infòrmatora</i>).
do kòl 30 strëmiannika ¹⁵	Starszi przekòzywajã dyrektorowi szkòłë wniosk ò zmianã deklarowónégò przedmiotu – tikò sã ùczeniów, co òstelë dobëtnikama abò finalëstami òlimpiadów przedmiotowëch abò dobëtnikama przedmiotowëch kònkursów ò zasëgù wòjewództczim abò nadwòjewództczim.
drëgò pòłowa lżëkwiaata	Nòpierszi termin egzaminu òsmëklasëstë.
pierszò pòłowa czerwińca	Dodòwkòwi termin egzaminu òsmëklasëstë.

¹⁵ Dokładné terminë są zanòleżné òd terminu przeprowòdzaniów egzaminu w dónym roku i są òglòszónë w *Infòrmacji ò spòsobie òrganizacji i przeprowòdzaniów egzaminu òsmëklasëstë* w dónym szkòlowim roku, pùblikòwonym w Biuletynie Infòrmacji Pùbliczny na internetowi starnie CKE.

tydzień przed zakończeniem szkolnego roku	Ókrągowa Komisja Egzaminacyjna przekazuje wieniczi egzaminu ósmeklasistë do szkólów.
dzien zakończeniã szkolnego roku	Razã ze swiadectwã uczeñ dostówã zaswiãdzeniã ò pòdrobnëch wënikach egzaminu ósmeklasistë.

Wicy wiadlów ò spòsobie rëchtowaniã i przeprowòdzaniã egzaminu ósmeklasistë w dónym roku – w tim mòdla przëdatnëch dokùmentów – sã dostãpnë w *Infòmacjach ò spòsobie òrganizacji i przeprowòdzaniã egzaminu ósmeklasistë* na starnie internetowi Centralny Komisji Egzaminacyjny, w zaklòdce „Egzamin ósmeklasistë” > „Harmònogram, ògłosë i wiadla”.

Na internetowi starnie CKE (www.cke.edu.pl) dostãpnë sã abò bãdã téz:

òd 1 sëwnika 2017 r.	<u>Infòmatorë</u> ò egzaminie ósmeklasistë z: pòlsczégò jãzëka, matematiczi i cëzëch jãzëków nowòzëtnëch
òd 18 gòdnika 2017 r.	<u>przëkładowé egzaminacyjne arkùsze</u> z: pòlsczégò jãzëka, matematiczi i cëzëch jãzëków nowòzëtnëch
òd 21 gòdnika 2018 r.	<u>arkùsze egzaminu próbnégò</u> z: pòlsczégò jãzëka, matematiczi i cëzëch jãzëków nowòzëtnëch
òd kùńca lëzëkwiaata 2019 r.	egzaminacyjne arkùsze wëzwëskóné do przeprowòdzeniã egzaminu ósmeklasistë z pòddzelnëch przedmiotów w pòsobnëch latach
od 1 sëwnika 2020 r.	<u>Infòmatorë</u> ò egzaminie ósmeklasistë z: biologii, chemii, fizyczi, geògrafii i historii
òd 18 gòdnika 2020 r.	<u>przëkładowé egzaminacyjne arkùsze</u> z: biologii, chemii, fizyczi, geògrafii i historii
òd 20 gòdnika 2021 r.	<u>arkùsze egzaminu próbnégò</u> z: biologii, chemii, fizyczi, geògrafii i historii.